

# 研究活動応援！ 核酸抽出受託キャンペーン



キャンペーン期間：2020年6月10日(水)～9月30日(水) 検体到着分まで

タカラバイオ(株)では研究活動応援の一環として、核酸抽出サービスをリーズナブルにご提供いたします。

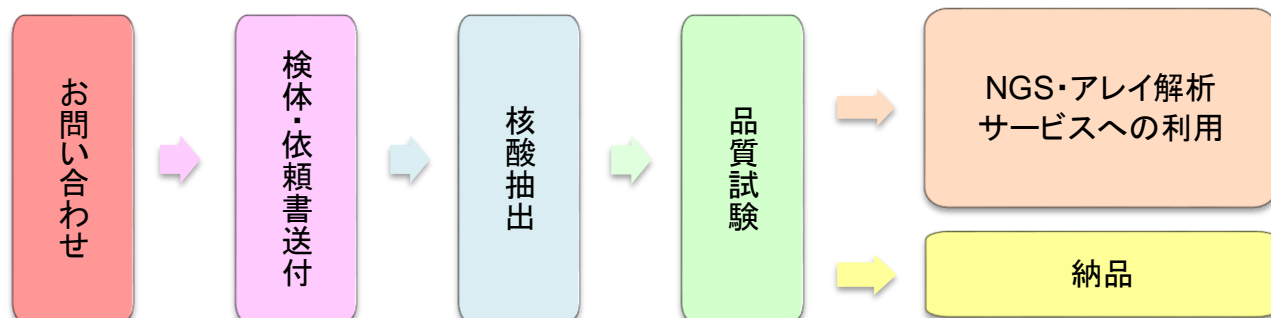
- ・ラボ再開を加速させたい方
- ・実験に制限があり抽出作業が困難な方
- ・抽出作業に不安がある方
- ・NGSやマイクロアレイ解析にご興味がある方

この機会に、経験豊富なスタッフによる核酸抽出サービスを是非ご検討ください。

## サービス内容

送付いただいた検体から核酸抽出を実施いたします。抽出した核酸は納品させていただき、そのままNGS・アレイ等の受託解析サービスへご依頼いただくことができます。

対象検体：凍結血液、凍結組織、FFPE検体  
 生物種：ヒト、マウス、ラット  
 検体数：4検体以上  
 参考納期：検体受領後 3週間～2カ月  
※送付検体数、検体種によって変わります。



※事前にお問い合わせください。お見積り、検体送付方法等をご案内させていただきます。

## 受入検体・キャンペーン価格

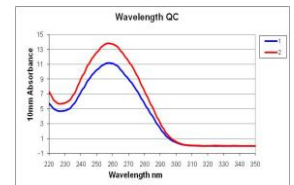
抽出核酸	検体種	送付検体量目安	抽出キット	キャンペーン価格
DNA	凍結血液	約1 ml	NucleoSpin® Blood NucleoSpin® 96 Blood	¥6,000 / 検体
	凍結組織	3～5ミリ角片で100 mg程度	NucleoSpin® Tissue	¥7,000 / 検体
	FFPE	10 μm厚、面積 250 mm <sup>2</sup> を7枚	NucleoSpin® DNA FFPE XS	¥9,000 / 検体
RNA	凍結血液	800 μl	NucleoSpin® RNA Blood	¥12,000 / 検体
	凍結組織	3～5ミリ角片で100 mg程度	NucleoSpin® RNA NucleoSpin® RNA XS	¥9,000 / 検体
	FFPE	10 μm厚、面積 250 mm <sup>2</sup> を7枚	NucleoSpin® totalRNA FFPE NucleoSpin® totalRNA FFPE XS	¥10,000 / 検体

※価格は全て税別価格です。

# 納品物

## <納品物>

- ・作業報告書（電気泳動写真・吸光度測定値・二本鎖DNA定量値などの品質試験結果を含む）
- ・核酸 ※抽出した核酸は、その後の各種アプリケーションの解析サービスに使用いただけます。



## <品質試験項目>

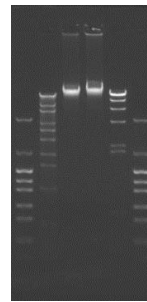
### ■ゲノムDNA

- ・吸光度測定
- ・Qubit等による二本鎖DNA定量
- ・電気泳動

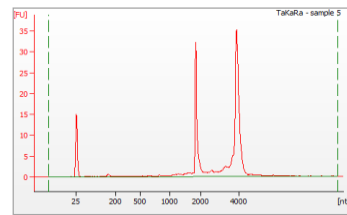
### ■RNA

- ・吸光度測定
- ・電気泳動（アジレント社 Bioanalyzer もしくは Tapestation）

※品質試験項目は、解析の種類によって変更となることがございます。



### 品質試験結果例



# ご注意事項

## <ゲノムDNA抽出>

- ・組織でのご提供の場合は採取後、組織重量を測定し、液体窒素・ドライアイスなどですばやく凍結させてください。3～5ミリ角片の大きさで規定量をご準備ください。大きな組織片からの抽出はお受けできません。
- ・血液でのご提供の場合は、ヘパリン採血管は使用しないでください。抗凝固剤(EDTA/2NaもしくはEDTA/2K)入りを用いて採血後、4℃で保管、-80℃で凍結させてください。
- ・PacBio Sequel II等のロングリードシーケンス用の長鎖DNAの抽出はキャンペーン対象外です。
- ・核酸の品質および収量は検体によって異なります。DNA品質、収量は保証いたしかねますのでご了承ください。

## <RNA抽出>

- ・ご提供いただく凍結組織は、摘出した組織を直ちに液体窒素により瞬間凍結させて-80℃で凍結保存してください。液体窒素による瞬間凍結が困難な場合には、RNA/later試薬に浸漬してください。
- ・大きな組織片は、瞬間凍結やRNA/later試薬の浸透が困難になり、保存時にRNAの分解が生じたり、その後の抽出作業が妨げられますので、0.5 cm以下の厚さの組織片に速やかにカットした後、瞬間凍結またはRNA/laterに浸漬してください。大きな組織片からの抽出はお受けできません。
- ・血液(凍結)でのご提供の場合は、ヘパリン採血管は使用しないでください。EDTA等の採血管で採血した検体をご提供ください。血液量の倍以上の体積の容器に入れて送付してください。
- ・PAXgeneでのRNA抽出はキャンペーン対象外となります。
- ・miRNA等の短鎖RNAを含む抽出はキャンペーン対象外となります。
- ・核酸の品質および収量は検体によって異なります。RNA品質、収量は保証いたしかねますのでご了承ください。

## <バイオハザード検体に関して>

以下に該当する検体はお受けできません（お客様ご自身で感染性微生物を不活化されている検体は除きます）。

- (1) 「国立感染症研究所病原体等安全管理規程」に準じて、ヒトに対する病原性レベルが、バイオセーフティーレベル3以上の微生物、およびそれらに感染している、あるいは感染している疑いのある患者由来の検体
- (2) その他、弊社作業者の安全性確保が難しいと判断される検体

## <臨床検体について>

「臨床検体サンプルに関する情報提供用紙」に必要事項を記載の上、サンプル送付前に送付ください。

検体の感染性を確認の上、弊社にて受入可否を確認の上、臨床検体輸送箱、サンプル送付方法をご連絡いたします。

**お問い合わせはこちら>>> <https://www.takara-bio.co.jp/research/support/jutaku/index.php>**

- ・ライセンスなどに関する最新の情報は、弊社ウェブサイトにてご確認ください。
- ・本チラシに記載されている会社名および商品名などは、各社の商号、または登録済みもしくは未登録の商標であり、これらは各所有者に帰属します。
- ・本チラシ記載の価格は2020年6月10日現在の希望小売価格です。価格に消費税は含まれておりません。

2020年6月作成

# タカラバイオ株式会社

## ■ 受託サービスに関するお問い合わせ

滋賀県草津市野路東七丁目4番38号 〒525-0058  
TEL 077-565-6999

Website <http://catalog.takara-bio.co.jp/jutaku/>

取扱店