

CLEARLY Protein Ladder (Unstained)

Code No. 3453A Size: 500 μ l

Description :

CLEARLY Protein Ladder (Unstained) is a mixture of 11 recombinant highly purified proteins. When this ladder is analyzed by SDS-PAGE and stained with Coomassie Brilliant Blue R-250, it is resolved into quite clearly identifiable bands from 10 to 250 kDa. This ladder is intended for use as a precise size standard when performing SDS-PAGE to calculate the molecular weight of a protein of interest. The 30 and 80 kDa bands have quadruple the mass of the other bands and serve as reference indicators. This ladder is pre-mixed with loading buffer and ready to load. Pre-heating is not required. 5 μ l of this ladder is loaded per lane of SDS-PAGE minigel for standard use. In this case, this ladder is sufficient for 100 lanes.

Storage: -20°C

- * This ladder is stable for 6 months if stored at 4°C.
- * This ladder is stable after 50 times of freeze-thaw cycles.

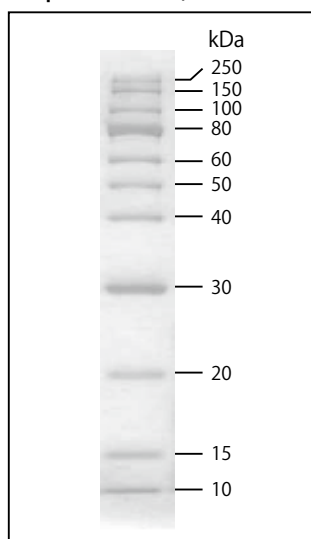
Application Example :

1. Thaw CLEARLY Protein Ladder (Unstained) at room temperature. Confirm the ladder is completely dissolved. Pre-heating is not required.
2. Load 5 μ l per lane of SDS-PAGE minigel. Run SDS-polyacrylamide gel electrophoresis.
3. Perform staining with Coomassie Brilliant Blue R-250, etc.

Note :

It is recommended to use 5 - 20% gradient SDS-polyacrylamide gel for electrophoresis. If the concentration of gel is too low, the mobility of bands of low molecular weight is faster than the mobility of BPB. If the concentration of gel is too high, high molecular weight bands may not separate well or they may not migrate.

< Electrophoresis Result (12% SDS-PAGE) >



Staining with LabSafe GEL Blue (Cat. #786-35)

Note

This product is for research use only. It is not intended for use in therapeutic or diagnostic procedures for humans or animals. Also, do not use this product as food, cosmetic, or household item, etc. Takara products may not be resold or transferred, modified for resale or transfer, or used to manufacture commercial products without written approval from Takara Bio Inc. If you require licenses for other use, please contact us by phone at +81 77 565 6973 or from our website at www.takara-bio.com. Your use of this product is also subject to compliance with any applicable licensing requirements described on the product web page. It is your responsibility to review, understand and adhere to any restrictions imposed by such statements. All trademarks are the property of their respective owners. Certain trademarks may not be registered in all jurisdictions.

CLEARLY Protein Ladder (Unstained)

Code No. 3453A 容量： 500 μ l

●製品説明

本製品は、10 kDa から 250 kDa までの 11 種類の高純度組換タンパク質からなるラダーマーカーである。SDS-PAGE で泳動後、Coomassie Brilliant Blue R-250 で染色を行うと、非常にクリアで識別しやすい 11 本のラダーとなるため、目的タンパク質と同時に電気泳動することにより、分子量の推定を容易に行うことができる。30 kDa、80 kDa のバンドは、他のバンドの 4 倍の濃度である。

本製品は Loading Buffer が含まれたプレミックスタイプであり、加熱処理の必要がなく、均一に溶解後、そのまま使用可能である。1 回の使用量は、SDS-PAGE ミニゲル 1 レーンあたり 5 μ l であり、その場合、本製品は約 100 回使用できる。

●保存 - 20 $^{\circ}$ C

※ 4 $^{\circ}$ C で保存することも可能です。6 ヶ月を目途にご使用ください。

※ 50 回の凍結融解後も安定であることを確認しています。

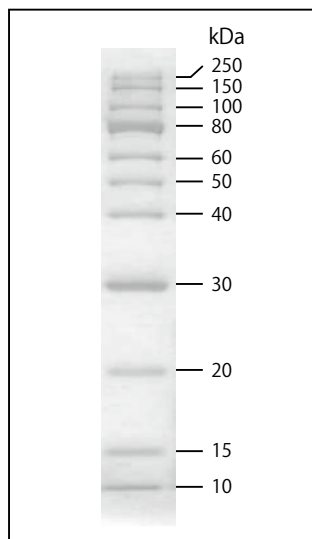
●使用方法

1. CLEARLY Protein Ladder (Unstained) を室温で均一に溶解する。熱処理は不要である。
2. 5 μ l を用いて SDS-PAGE で電気泳動を行う。(SDS-PAGE ミニゲルの場合)
3. 泳動後、Coomassie Brilliant Blue R-250 などでの染色を行う。

●使用上の注意

泳動には、5 ~ 20% グラジエント・ポリアクリルアミドゲルの使用をお勧めします。ゲル濃度が低すぎる場合、低分子量のバンドの移動速度が BPB より速くなります。ゲル濃度が高すぎる場合、高分子量のバンドの分離が悪くなったり、泳動されない場合があります。

<電気泳動写真 (12% SDS-PAGE) >



LabSafe GEL Blue (製品コード 786-35) で染色

●注意

本製品は研究用として販売しております。ヒト、動物への医療、臨床診断用には使用しないようご注意ください。また、食品、化粧品、家庭用品等として使用しないでください。

タカラバイオの承認を得ずに製品の再販・譲渡、再販・譲渡のための改変、商用製品の製造に使用することは禁止されています。

ライセンスに関する情報は弊社ウェブカタログをご覧ください。

本データシートに記載されている会社名および商品名などは、各社の商号、または登録済みもしくは未登録の商標であり、これらは各所有者に帰属します。

v201901