

CLEARLY Stained Protein Ladder

Code No. 3454A Size: 500 μ l

Description :

CLEARLY Stained Protein Ladder is a mixture of 11 pre-stained recombinant highly purified proteins. When this ladder is analyzed by SDS-PAGE, it is resolved into clearly identifiable visible bands from 10 to 210 kDa. The 30 and 70 kDa bands have quadruple the mass of the other bands and serve as reference indicators.

This ladder is pre-mixed with loading buffer and ready to load. Pre-heating is not required. 10 μ l of this ladder is loaded per lane of SDS-PAGE minigel for standard use. In this case, this ladder is sufficient for 50 lanes.

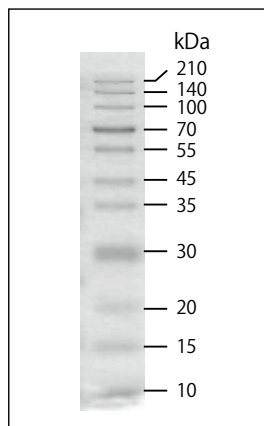
This ladder is useful for monitoring of protein migration during SDS-PAGE and verifying transfer efficiency at western blotting.*

- * Because the covalent coupling of the dye to the proteins affects their electrophoretic behavior on SDS-PAGE gels relative to unstained proteins, this ladder is not recommended for use as a precise size standard when performing SDS-PAGE to calculate the molecular weight of a protein of interest.

Storage: -20°C

- * This ladder is stable for 6 months if stored at 4°C.
- * This ladder is stable after 50 times of freeze-thaw cycles.

< Electrophoresis Result (12% SDS-PAGE) >



No staining

Application Example :

1. Thaw CLEARLY Stained Protein Ladder at room temperature. Confirm the ladder is completely dissolved. Pre-heating is not required.
2. Load 10 μ l per lane of SDS-PAGE minigel. Run SDS-polyacrylamide gel electrophoresis.

Note :

It is recommended to use 5 - 20% gradient SDS-polyacrylamide gel for electrophoresis. If the concentration of gel is too low, the mobility of bands of low molecular weight is faster than the mobility of BPB. If the concentration of gel is too high, high molecular weight bands may not separate well or they may not migrate.

Note

This product is for research use only. It is not intended for use in therapeutic or diagnostic procedures for humans or animals. Also, do not use this product as food, cosmetic, or household item, etc. Takara products may not be resold or transferred, modified for resale or transfer, or used to manufacture commercial products without written approval from Takara Bio Inc.

If you require licenses for other use, please contact us by phone at +81 77 565 6973 or from our website at www.takara-bio.com.

Your use of this product is also subject to compliance with any applicable licensing requirements described on the product web page. It is your responsibility to review, understand and adhere to any restrictions imposed by such statements.

All trademarks are the property of their respective owners. Certain trademarks may not be registered in all jurisdictions.

CLEARLY Stained Protein Ladder

Code No. 3454A 容量： 500 μ l

●製品説明

本製品は、色素を結合した 10 kDa から 210 kDa までの 11 種類の高純度組換えタンパク質からなるラダーマーカーである。ゲルを染色しなくてもバンドの位置を確認することができ、SDS-PAGE で泳動後はクリアで識別しやすい 11 本のラダーとなる。30 kDa、70 kDa のバンドは、他のバンドの 4 倍の濃度である。

本製品は Loading Buffer が含まれたプレミックスタイプで、加熱処理の必要がなく、均一に溶解後、そのまま使用可能である。1 回の使用量は、SDS-PAGE ミニゲル 1 レーンあたり 10 μ l であり、その場合、本製品は約 50 回使用できる。

本製品は、泳動中の分離状態の確認や、泳動後、ウェスタンブロッティングを行う際の膜への転写効率の確認などに適している。*

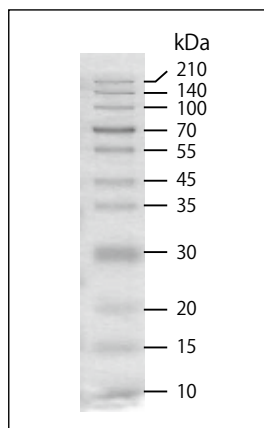
*：タンパク質に共有結合した色素が電気泳動に影響を与えるため、ゲル濃度、架橋度などによってバンドの移動度が若干変化する。そのため、本ラダーは目的タンパク質の正確な分子量決定には適さない。

●保存 - 20℃

※ 4℃で保存することも可能です。6 ヶ月を目途にご使用ください。

※ 50 回の凍結融解後も安定であることを確認しています。

<電気泳動写真 (12% SDS-PAGE) >



未染色

●使用方法

1. CLEARLY Stained Protein Ladder を室温で均一に溶解する。熱処理は不要である。
2. 10 μ l を用いて SDS-PAGE で電気泳動を行う。(SDS-PAGE ミニゲルの場合)

●使用上の注意

泳動には、5 ~ 20% グラジエント・ポリアクリルアミドゲルの使用をお勧めします。ゲル濃度が低すぎる場合、低分子量のバンドの移動速度が BPB より速くなります。ゲル濃度が高すぎる場合、高分子量のバンドの分離能が悪くなったり、泳動されない場合があります。

●注意

本製品は研究用として販売しております。ヒト、動物への医療、臨床診断用には使用しないようご注意ください。また、食品、化粧品、家庭用品等として使用しないでください。

タカラバイオの承認を得ずに製品の再販・譲渡、再販・譲渡のための改変、商用製品の製造に使用することは禁止されています。

ライセンスに関する情報は弊社ウェブカタログをご覧ください。

本データシートに記載されている会社名および商品名などは、各社の商号、または登録済みもしくは未登録の商標であり、これらは各所有者に帰属します。

v201901