

核酸電気泳動装置のスタンダード

Mupid®-2 plus Code AD110 一式 ¥33,800

Mupid®-ex Code AD100 一式 ¥43,800

*本製品はアドバンス社の製品です。

核酸電気泳動装置の定番、Mupid®シリーズの販売を開始しました。ここではスタンダードタイプのMupid®-2 plusと、高性能タイプのMupid®-exについてご紹介します。

Mupid®-2 plus (Code AD110)

サブマリン型のスタンダードモデルとして豊富な実績と信頼性を誇るMupid®-2の性能を継承し、使いやすさと安全性を向上させた電気泳動装置です。



特長

豊富な実績・信頼性

Mupid®-2 plus は、研究現場で豊富な実績を誇るMupid®-2の改良型モデルです。

従来の実験プロトコルをそのまま利用できます。

優れた機能的デザイン

使いやすく、操作性に優れたスイッチ類やバッファの排出構造など、お客様の声で反映された機能的なデザインです。

洗浄しやすい泳動槽

従来は泳動槽に装備されていたスイッチを一切排除することで洗浄しやすくなりました。

高い安全性

泳動槽蓋の細くなったスリット、蓋に連動した安全スイッチなど、安全性への配慮が十分なされています。

仕様

泳動槽(1台)

外形寸法 : 187.4 mm(W)×136.5 mm(L)×50 mm(H)
 泳動槽寸法 : 133.0 mm(W)×120.6 mm(L)×47.5 mm(H)
 バッファ容量 : 約250 ~ 280 ml(ゲル設置時最大300 ml)
 材質 : PPHOX

カバー

外形寸法 : 143.9 mm(W)×137.5 mm(L)×13 mm(H)

パワーサプライ(1個)

外形寸法 : 43 mm(W)×109 mm(L)×49.5 mm(H)
 電源入出力 : 入力 AC100 ~ 110 V、出力 DC50 V、100 V
 ヒューズ : 250 V、0.8 A

ゲルメーカーセットL(1セット)

ゲルメーカースタンドL(1台)

: 240 mm(W)×126 mm(L)×17.5 mm(H)

ゲルトレイL(2枚) : 109 mm(W)×60 mm(L)

ゲルトレイS(4枚) : 55 mm(W)×60 mm(L)

コームL(2本)

[ウェル形状]

- ・ラージゲル : 6 mm(横幅)×1 mm(縦幅)×12 well
 4 mm(横幅)×1 mm(縦幅)×17 well
- ・ミニゲル : 6 mm(横幅)×1 mm(縦幅)×6 well
 4 mm(横幅)×1 mm(縦幅)×8 well

Mupid[®]-ex (Code AD100)

マルチピペット対応、UV透過性泳動層、25、50、100、135 Vの4出力電圧、タイマー機能といった新しい特長をもつMupid[®]です。



特長

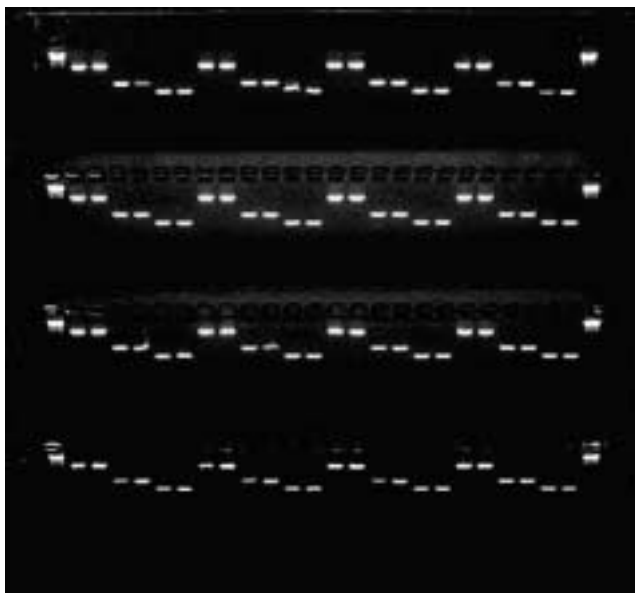
UV完全透過性

UV透過率がきわめて高い(254 nm 50%、312 nm 80%)プラスチックで形成されていますので、泳動中でもトランスイルミーター上に泳動槽を設置して直接バンドを観察できます。

多サンプルでも対応可能(マルチピペッター対応)

1枚のゲルで104検体を同時に電気泳動することが可能です(26ウェル×4列(96サンプル+8マーカー))

また、従来のMupid[®]シリーズよりもワイドになり、13または26レーンを形成できますので、マルチピペッターで分注することができます(13 well 使用時：9 mm ピッチ、26 well 使用時：4.5 mm ピッチ)。



104検体の同時電気泳動の例

タイマー機能

1～99分設定が可能です(アラーム機能付)。

また、前回のタイマーおよび出力設定を記憶する設定記憶機能も付いています。

入出力電圧バリエーション

出力電圧を25 V、50 V、100 V、135 Vの4種類の中から選択できます。

また、入力電圧は100～240 Vに対応し、全世界での使用が可能です。

仕様

泳動槽(1台)

外形寸法：183 mm(W)×164 mm(L)×56 mm(H)

バッファ容量：約330～500 ml(ゲル・バッファを含む)

材質：UV透過性樹脂

(透過率：254 nm 50%、312 nm 80%)

セーフティーカバー(1枚)

外形寸法：186 mm(W)×164 mm(L)×35 mm(H)

パワーサプライ(1個)

外形寸法：64 mm(W)×164 mm(L)×59 mm(H)

入力：AC100～240 V、50/60 Hz

出力：25 V、50 V、100 V、135 V

(各ピーク160 V、波形制御)

タイマー機能：1～99分 & 連続通電(一時停止可能)

メモリー機能：前回設定を自動記憶

安全機能：光センサーによるカバー確認

ex ゲルメーカーセットL(1セット)

ex 用ゲルメーカースタンド(1台)

：149 mm(W)×125 mm(L)×20 mm(H)

ex 用ゲルトレイL(1枚)

：130 mm(W)×122 mm(L)×13.5 mm(H)

ex 用ゲルトレイS(2枚)

：130 mm(W)×59.5 mm(L)×13.5 mm(H)

ex 用コーム(4本)

[ウェル形状]

・6 mm(横幅)×1 mm(縦幅)×13 well(ピッチ9 mm)

・2 mm(横幅)×1 mm(縦幅)×26 well(ピッチ4.5 mm)