

Lysis Buffer for PCR

Code No. 9170A Size: 20 ml

Supplied Reagent:
Proteinase K 200 μ l

Description:

This product is a reagent for preparing crude lysate from animal tissue such as mouse tail, plant tissue, processed food, etc. The crude lysate obtained by heating after adding Lysis Buffer and Proteinase K to sample can be used for PCR reagents, such as Tks Gflex™ DNA Polymerase (Cat. #R060A/B) and MightyAmp™ DNA Polymerase Ver.3 (Cat. #R076A/B), for crude samples.

Storage: -20°C

* Lysis Buffer; Store at room temperature after received.

Application:

Template preparation for PCR reagents such as Tks Gflex DNA Polymerase (Cat. #R060A) and MightyAmp DNA Polymerase Ver.3 (Cat. #R076A/B).

Application example [DNA extraction from tissues]:

Note: Perform the procedure at room temperature.

It is convenient if you use a thermal cycler.

1. Add 100 μ l of Lysis Buffer*¹ to the tissue*².
2. Add 1 μ l of Proteinase K and mix.
3. Incubate for 5 min at 60°C, and then for 2 min at 98°C. Cool down to room temperature*³.
4. Centrifuge lightly to precipitate the tissue sample. The supernatant can be used as PCR template*⁴.

*¹ If precipitates are formed in the Lysis Buffer, heat the tube at 60°C and mix gently until the precipitate has completely dissolved.

- *² Recommended size of tissue samples:
- Mouse tail \leq 2 mm
 - Mouse ear \leq 5 mm²
 - Mouse internal organs \leq 30 mm³
 - Plant leaf \leq 5 mm²

*³ As precipitates are formed in this lysate at 4°C, keep it at room temperature during operation.

*⁴ The supernatant can be stored at -20°C after it is transferred in another tube.

It should be warmed up to room temperature and make sure that there is no precipitate before use.

General condition of the reaction:

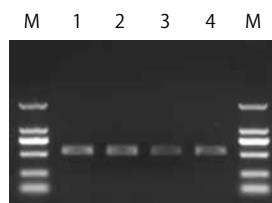
[In the case of Tks Gflex DNA Polymerase]

2X Gflex PCR Buffer	25 μ l
Forward primer (10 - 15 μ M)	1 μ l
Reverse primer (10 - 15 μ M)	1 μ l
crude lysate with Lysis Buffer*	\leq 2.5 μ l
Tks Gflex DNA Polymerase (1.25 U/ μ l)	1 μ l
Sterile purified water	up to 50 μ l

* It should be warm up to room temperature before use.
The volume of crude lysate with Lysis Buffer should be less than 1/20 of PCR reaction mixture.

Example:

Good performance of the DNA amplification by the Polymerase Chain Reaction (PCR) with Tks Gflex DNA Polymerase (Cat. #R060A/B) was confirmed by using the crude lysate of mouse tail prepared with this product as a template. (amplified fragment: 542 bp)



Lane M: DL2,000 DNA Marker
1 - 4: Lysate of Mouse Tail

Tks Gflex and MightyAmp are trademarks of Takara Bio Inc.

Note

This product is for research use only. It is not intended for use in therapeutic or diagnostic procedures for humans or animals. Also, do not use this product as food, cosmetic, or household item, etc. Takara products may not be resold or transferred, modified for resale or transfer, or used to manufacture commercial products without written approval from Takara Bio Inc. If you require licenses for other use, please contact us by phone at +81 77 565 6973 or from our website at www.takara-bio.com. Your use of this product is also subject to compliance with any applicable licensing requirements described on the product web page. It is your responsibility to review, understand and adhere to any restrictions imposed by such statements. All trademarks are the property of their respective owners. Certain trademarks may not be registered in all jurisdictions.

Lysis Buffer for PCR

Code No. 9170A 容量： 20 ml

添付試薬：
Proteinase K 200 μ l

●製品説明

本製品は、マウス尾などの動物組織や植物組織、加工食品等から、簡便にクルードライセートを調製するための試薬である。

試料サンプルに Lysis Buffer と Proteinase K を加えて加温処理後に得られるクルードライセート（抽出上清）はクルードサンプル対応の PCR 試薬 [Tks Gflex DNA Polymerase (製品コード R060A/B)、MightyAmp DNA Polymerase Ver.3 (製品コード R076A/B) など] 用の鑄型として使用可能である。

●保存

- 20°C

※ Lysis Buffer は受取後、室温保存してください。

●用途

Tks Gflex DNA Polymerase (製品コード R060A)、MightyAmp DNA Polymerase Ver.3 (製品コード R076A/B) などのクルードサンプル対応 PCR 試薬用の鑄型調製

●実験例：組織試料からの DNA 抽出

注：室温で操作を行ってください。

サーマルサイクラーを利用すると便利です。

1. 組織試料*¹ を 100 μ l の Lysis Buffer*² が入った PCR チューブに加える。
2. Proteinase K を 1 μ l チューブに添加する。
3. 60°C で 5 分間インキュベートした後、98°C で 2 分間処理し、室温まで温度を下げる*³。
4. 試料が落ちる程度に室温で軽く遠心し、上清を Lysis Buffer 抽出液 (PCR の鑄型) とする*⁴。

* 1：持ち込む試料の目安量

- ・マウス尾 \leq 2 mm
- ・マウス耳 \leq 5 mm²
- ・マウス臓器 \leq 30 mm³
- ・植物の葉 \leq 5 mm²

* 2：Lysis Buffer 中に沈殿物が見られる場合は、加温して (~60°C) 静かに攪拌し沈殿物を溶かしてからご使用ください。

* 3：4°C にすると沈殿物を形成するため、操作中は室温 (25°C) を保ってください。

* 4：保存する場合は、上清を別のチューブに移して -20°C で保存してください。PCR に使用する前には室温に戻し沈殿物がないことを確認してください。

●一般的な PCR 反応液組成 (50 μ l 反応系)

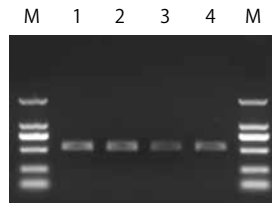
【Tks Gflex DNA Polymerase 使用の場合】

2 × Gflex PCR Buffer	25 μ l
Forward primer (10 ~ 15 μ M)	1 μ l
Reverse primer (10 ~ 15 μ M)	1 μ l
Lysis Buffer 抽出液*	\leq 2.5 μ l
Tks Gflex DNA Polymerase (1.25 U/ μ l)	1 μ l
滅菌精製水	up to 50 μ l

*：抽出液は必ず室温に戻してから使用ください。また、抽出液の PCR 反応液への持ち込み量は反応液の 1/20 量以下を推奨します。

●実施例

本製品で調製したマウス尾からのクルードライセートを鑄型とした Tks Gflex DNA Polymerase (製品コード R060A/B) を用いる PCR 反応 (増幅サイズ：542 bp) において、良好な増幅が見られた。



レーン M： DL2,000 DNA Marker
1 ~ 4： マウス尾抽出液

●注意

本製品は研究用として販売しております。ヒト、動物への医療、臨床診断用には使用しないようご注意ください。また、食品、化粧品、家庭用品等として使用しないでください。
タカラバイオの承認を得ずに製品の再販・譲渡、再販・譲渡のための改変、商用製品の製造に使用することは禁止されています。
ライセンスに関する情報は弊社ウェブカタログをご覧ください。
本データシートに記載されている会社名および商品名などは、各社の商号、または登録済みもしくは未登録の商標であり、これらは各所有者に帰属します。

v201902Da