

タイトル:バイサルファイト処理ゲノムDNAのMSP(メチル化配列特異的PCR)解析

カテゴリ: エピジェネティクス

キーワード: DNAメチル化, バィサルファイト, PCR, Methylation specific PCR, MSP,メチル化配列特異的PCR

データソース: タカラバイオ株式会社

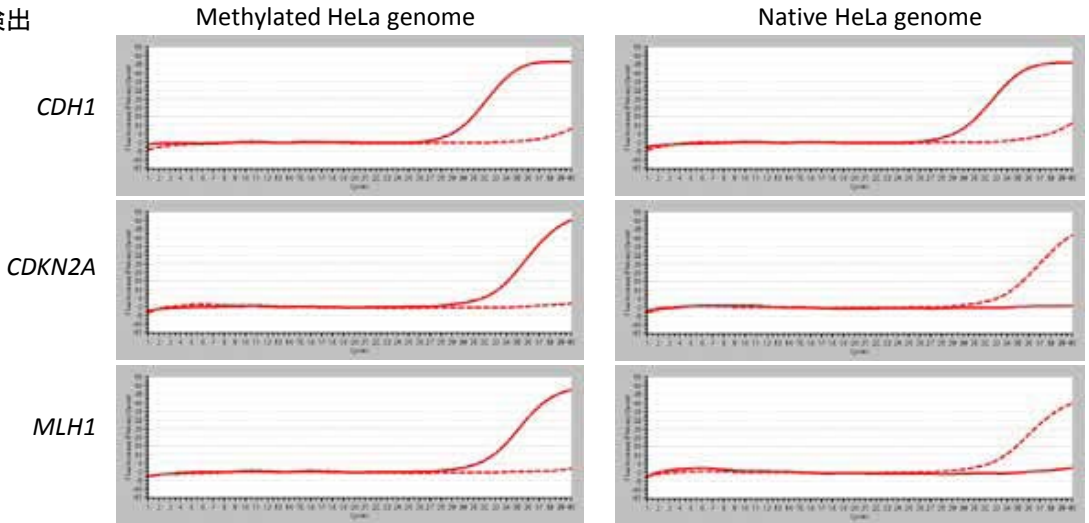
方法:

メチル化HeLaゲノムDNA (EpiScope® Methylated HeLa gDNA ; 製品コード [3520](#)) およびNative HeLa ゲノムDNAを、MethylEasy™ Xceed Rapid DNA Bisulphite Modification Kit (製品コード [ME002](#)) でバイサルファイト処理した後、EpiScope® MSP Kit (製品コード [R100A](#)) を用いて*CDH1*、*CDKN2A*、*MLH1* 各遺伝子のプロモーター領域のMSP解析を行った(鋳型DNA 30 ng/25 µl反応系)。

結果:

Native HeLa genome では、*CDH1* のCpG 領域はメチル化されているが、*CDKN2A*、*MLH1* のCpG 領域はメチル化されていない。リアルタイムPCR,エンドポイント検出で同等の結果が得られた。

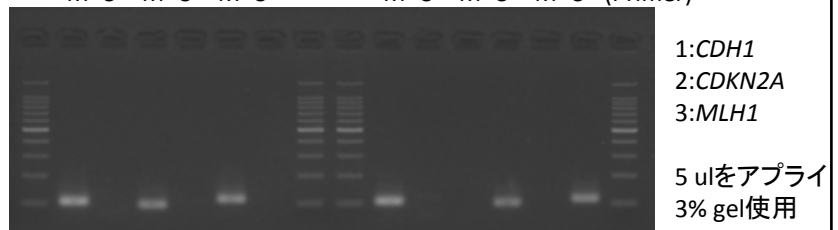
1. リアルタイムPCR検出



— : M primer(メチル化DNA 検出用プライマー)
 - - - : UM primer(非メチル化DNA 検出用プライマー)

<u>Methylated HeLa genome</u>						<u>Native HeLa genome</u>						
	<u>1</u>	<u>2</u>	<u>3</u>				<u>1</u>	<u>2</u>	<u>3</u>			
	M	U	M	U	M	U	M	U	M	U	M	U
												(Primer)

2. エンドポイント検出 (PCR後、アガロースゲル電気泳動で確認)



5 ulをアプライ
3% gel使用

備考:

Thermal Cycler Dice® Real Time System II (製品コード [TP900](#))
 TaKaRa PCR Thermal Cycler Dice® Gradient (製品コード [TP600](#))