

**タイトル:** 血液サンプルのダイレクトPCR

カテゴリ: PCR

キーワード: 血液, ダイレクトPCR

データソース: タカラバイオ株式会社

**方法:**

マウス血液サンプルを直接、MightyAmp® DNA Polymerase Ver.2（製品コード [R071A](#)）の反応系（20 µl）に添加した。PCR条件は以下の通り。

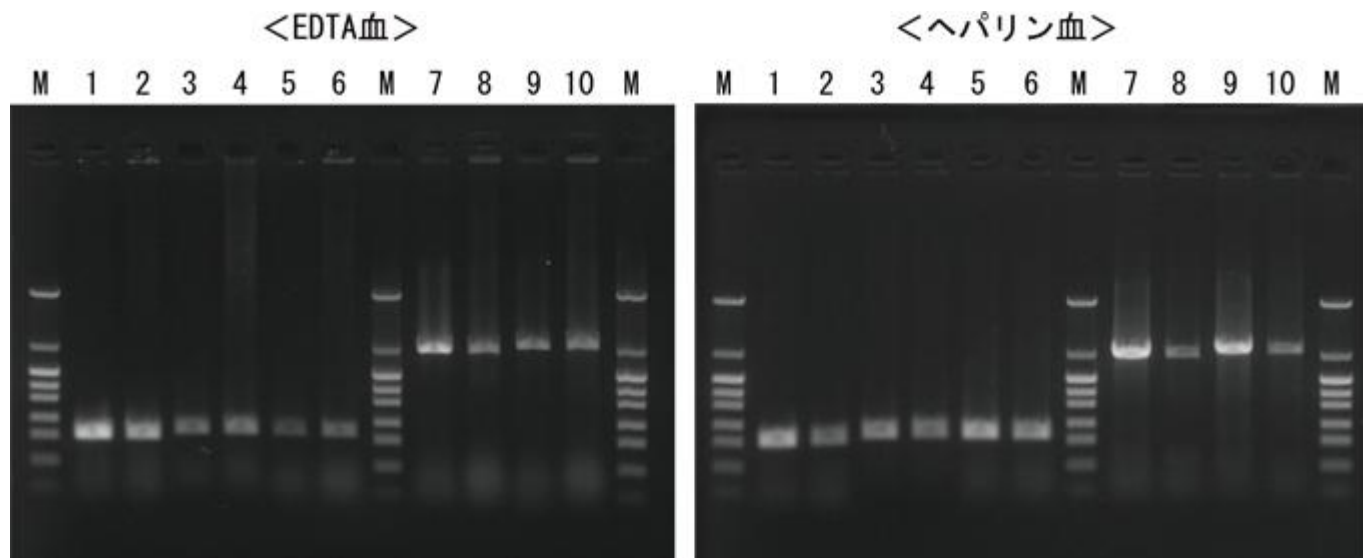
98°C 2分	} 30 cycles
98°C 10秒	
60°C 15秒	
68°C 1分/kb	

TakaRa PCR Thermal Cycler Dice® Gradient（製品コード TP600）使用

電気泳動量 5 µl

ゲル 2% NuSieve 3:1 Agarose（製品コード [F5180A](#)）**結果:**

MightyAmp® DNA Polymerase Ver.2 は、いずれの鑄型に対しても、良好な反応性を示した。



ターゲット	血液量
1 : <i>Tfrc</i> 500 bp	0.5 µl
2 : <i>Tfrc</i> 500 bp	1 µl
3 : <i>Hbb-b1</i> 542 bp	0.5 µl
4 : <i>Hbb-b1</i> 542 bp	1 µl
5 : <i>Apoe</i> 530 bp	0.5 µl
M : pHY Marker（製品コード <a href="#">3404A</a> ）	

ターゲット	血液量
6 : <i>Apoe</i> 530 bp	1 µl
7 : <i>Tfrc</i> 1989 bp	0.5 µl
8 : <i>Tfrc</i> 1989 bp	1 µl
9 : <i>Dclre1a</i> 2100 bp	0.5 µl
10 : <i>Dclre1a</i> 2100 bp	1 µl
M : pHY Marker	

**備考:**