

タイトル: パラフィン包埋切片からのDNA抽出およびPCR増幅

カテゴリ: PCR

キーワード: パラフィン切片, FTA[®]ジーンカード, ダイレクトPCR

データソース: タカラバイオ株式会社

方法:

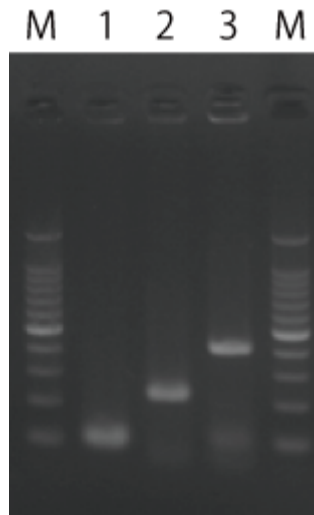
スライドに固定されたヒト扁桃腺パラフィン切片(約2×1 cm)から説明書にしたがってDNAを抽出した。パラフィン抽出上清2 μlを鋳型として、MightyAmp[®] for FFPE (製品コード [R073A](#)) の20 μl反応系において、ヒト*KRAS*遺伝子(107 bp、226 bp)および*HBB*遺伝子(408 bp)の増幅を行い、各反応液5 μlを電気泳動に供した。

PCR条件は以下の通り。

| | |
|----------|------------|
| 98°C 2分 | } 40cycles |
| 98°C 10秒 | |
| 60°C 15秒 | |
| 68°C 30秒 | |

結果:

MightyAmp[®] for FFPEはヒト扁桃腺パラフィン切片抽出液から、目的遺伝子を良好に増幅した。



| | |
|--|--------|
| 1 : <i>KRAS</i> | 107 bp |
| 2 : <i>KRAS</i> | 226 bp |
| 3 : <i>HBB</i> | 408 bp |
| M : 100 bp DNA Ladder (製品コード 3422A) | |

備考: