

タイトル: 同一PCR 条件による0.5~6 kbのターゲットの増幅

カテゴリ: PCR

キーワード: EmeraldAmp® MAX、Dye入りPCRプレミックス

データソース: タカラバイオ株式会社

方法:

EmeraldAmp® MAX PCR Master Mix ([製品コード RR320A](#)) を用いて、同一PCR条件 (伸長時間6分) で0.5 kbから6 kbのターゲットの増幅を行った。

| | |
|-------------|---|
| PCR試薬 | EmeraldAmp® MAX PCR Master Mix、同タイプ試薬 (A社)、同タイプ試薬 (B社) |
| 鋳型 | ヒトゲノムDNA |
| ターゲット (GC%) | 1 : DCL 4.0 kb (36%) 2 : TGFβ 1 4.0 kb (63%) 3 : β -globin 1.1 kb (39%) 4 : p53 0.49 kb (46%) 5 : p53 4.2 kb (48%) 6 : IGF2R 2.0 kb (50%) 7 : β -globin 6.0 kb (37%) 8 : BCL2 0.58 kb (68%) |
| PCR条件 | 各社推奨条件、伸長時間6分 |

結果:

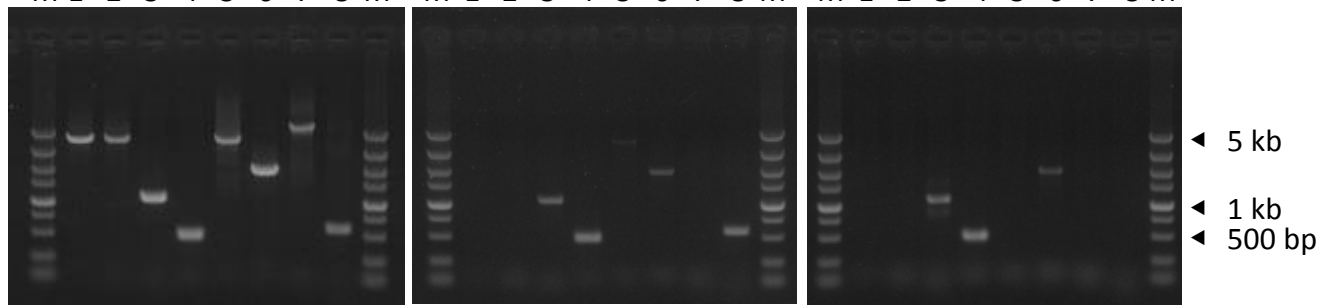
EmeraldAmp® MAX PCR Master Mixでは、増幅鎖長 (0.5~6 kb)、GC含量 (36~68%)にかかわらず同一の反応条件で良好なターゲットの増幅が確認できた。

EmeraldAmp® Max

A社

B社

M 1 2 3 4 5 6 7 8 M M 1 2 3 4 5 6 7 8 M M 1 2 3 4 5 6 7 8 M



[ターゲット遺伝子 増幅サイズ (GC含量)]

- 1: DCL 4.0 kb (36%)
- 2: TGFβ1 4.0 kb (63%)
- 3: β-globin 1.1 kb (39%)
- 4: p53 0.49 kb (46%)
- 5: p53 4.2 kb (48%)
- 6: IGF2R 2.0 kb (50%)
- 7: β-globin 6.0 kb (37%)
- 8: BCL2 0.58 kb (68%)
- M: Wide-Range DNA Ladder (100-5,000 bp)

備考: