

タイトル: GCリッチターゲットの増幅比較

カテゴリ: PCR

キーワード: PCR, GC rich

データソース: タカラバイオ株式会社

方法:

GCリッチターゲットの鋳型を元に、タカラバイオの各Taqシリーズの酵素で比較した。

PCR条件

98°C 2分

↓

98°C 10秒

60°C 30秒

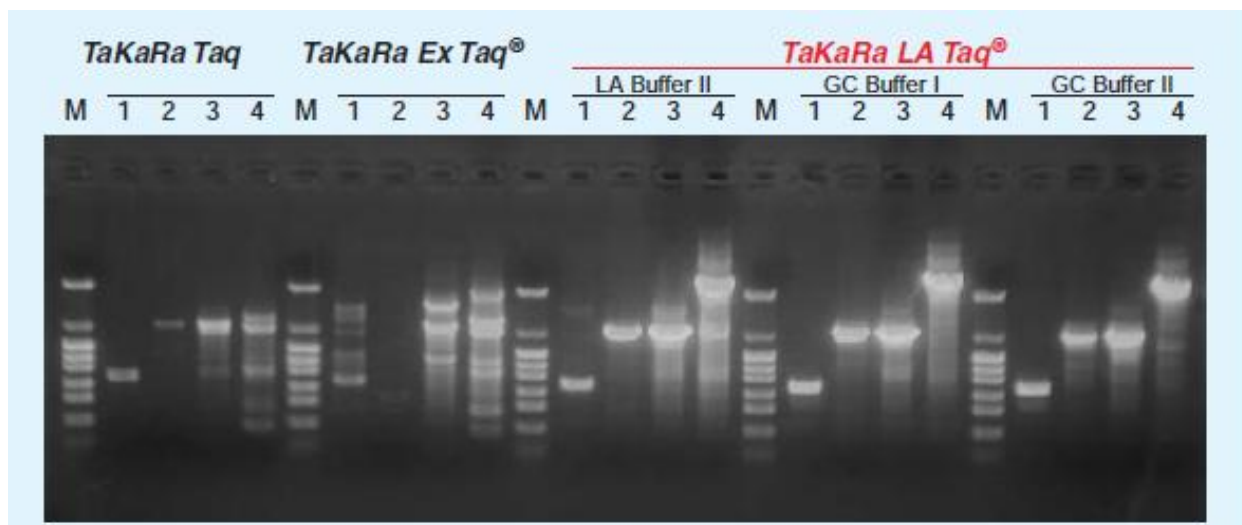
72°C 1分/kb

30 cycles

TaKaRa PCR Thermal Cycler Dice® Gradient
(製品コード [TP600](#)) 使用

結果:

TaKaRa LA Taq® (製品コード [RR02AG](#))、特にGCバッファーを用いた場合に特異的で良好な増幅が見られました。



鋳型: ヒトゲノムDNA (100 ng / 50 μl 反応系)

レーン / 増幅鎖長

1 : human APOE gene 746 bp (GC 74%)

2 : human TGFβ1 gene 2005 bp (GC 69%)

鋳型: *T. thermophilus* HB8 ゲノム DNA (10 ng / 50 μl 反応系)

3 : 2029 bp (GC 74%)

4 : 4988 bp (GC 74%)

M : pHY Marker (製品コード [3404A](#))

備考: