

短納期アレイ発現解析サービス



タカラバイオ株式会社では、長年培ってきたアレイ解析や遺伝子工学の技術を活かし、経験豊富なスタッフの作業により、国内受託実績No.1の高品質なサービスをお届けいたします。

- ✓ 最短5営業日で結果をご報告！！ ※詳細はチラシ裏面をご覧ください。
- ✓ 追加費用不要で短納期解析
- ✓ オンライン注文で1検体から特別価格で解析可能

■ アレイ発現解析サービス

※短納期サービスは、サーモフィッシャーサイエンティフィック社のアレイが対象です。

短納期 対応アレイ	受入サンプル	納品物	作業納期	オンライン注文 特別価格
GeneChip Human Genome U133 Plus 2.0 Array	total RNA※ (500 ng以上、 50~300 ng/μl、 OD260/OD230、 OD260/OD280 ≥1.6)	作業報告書 Rawデータ シグナルデータ 発現比較ツール	最短5営業日 ※ (到着日含めず)	¥93,000/検体
GeneChip Mouse Genome 430 2.0 Array				
Clariom S Array, Human		作業報告書 Rawデータ	最短7営業日 ※ (到着日含めず)	1~10検体の場合 ¥70,000/検体
Clariom S Array, Mouse				11~20検体の場合 ¥68,000/検体
その他アレイ	短納期サービスには対応していません。 価格・納期等はお問合せください。			-

※21検体以上の場合は、別途お見積りさせていただきます。
 ※RNA抽出のオプションもございます。RNA抽出からご依頼の場合は、別途抽出費用がかかります。また短納期には対応していません。
 ※微量増幅のオプションもございますが、短納期には対応していません。(通常納期：約1か月)

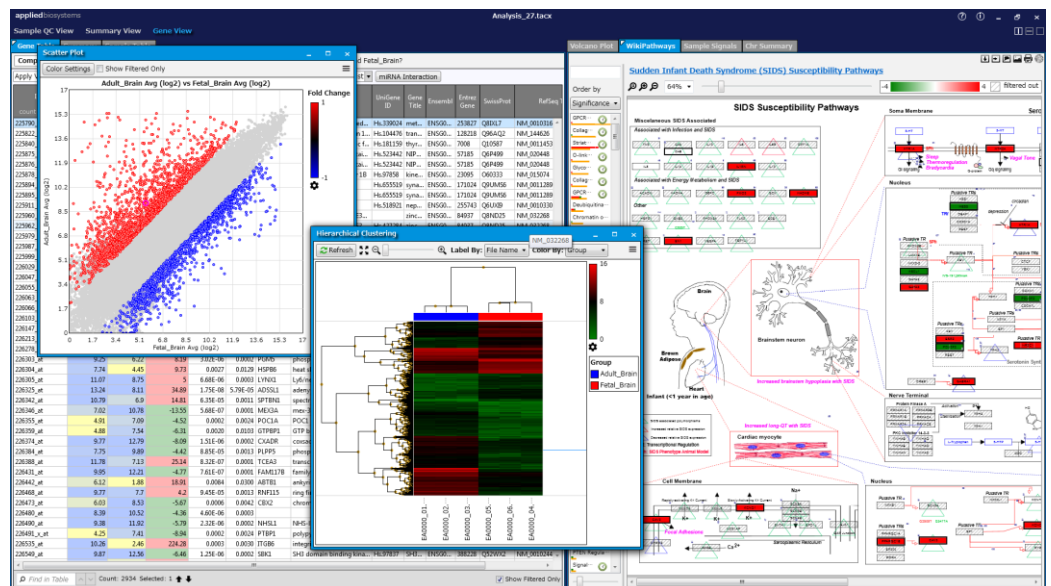
Transcriptome Analysis Console (TAC) を用いた解析

Rawデータ(CELファイルまたはCHPファイル)を使用して、サーモフィッシャーサイエンティフィック社より無償で提供されているTranscriptome Analysis Console (TAC) version 4.0にて結果の確認、解析を実施いただけます。

※TACソフトウェア、TACでの解析結果は納品物には含まれません。お客様にてダウンロードいただき、解析にご利用ください。

- ◆ 正規化処理やデータQC
- ◆ 発現変動の統計的検定 (t-test, Anova)
- ◆ 解析結果のsummary
- ◆ Scatter plotやHeatmapの作成
- ◆ pathway解析
- ◆ 公共DBへのLink

TAC version 4.0は、サーモフィッシャーサイエンティフィック社のウェブサイトよりダウンロードいただけます。Microsoft Windows (64-bit) 以上のOSに対応しています。推奨RAM 16 Gb (minimum 8 Gb)



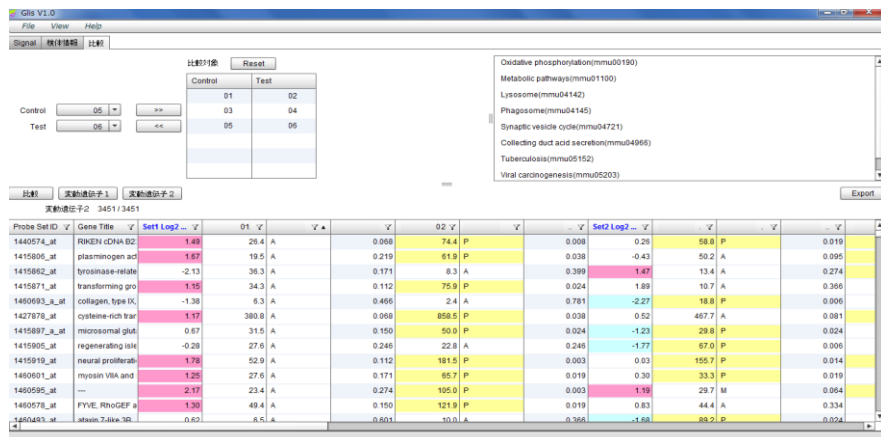
※表示価格はすべて税別です。

納品物

- ・作業報告書
 - ・解析補足資料(PDFファイル)
 - ・解析データ
 - QCレポート、Rawデータ(CELファイル)、Normalizedデータ(CHPファイル)
 - ・オリジナルビューワ「Glis2」(Adobe AIR 上で動く比較解析ツール)
- ※Glisは、Clariom S arrayには対応していません。

■納品物例

シグナルデータは、弊社オリジナルビューワ Glisにて閲覧いただけます。



マイクロアレイ データ解析ガイド

Part 1 データ解析の流れ 2

- 1 はじめに
- 2 実験デザインとデータ解析手法

Part 2 変動遺伝子の抽出 4

- 1 データの前処理
- 2 正規化処理
- 3 対数変換
- 4 データQC
- 5 フィルタリング
- 6 変動遺伝子の抽出

Part 3 機能解析・パスウェイ解析 16

- 1 変動遺伝子抽出後の次のステップ
- 2 ウェブツールを用いたGeneOntology解析
- 3 ウェブツールを用いたパスウェイ解析

Part 4 クラスタリング解析と データの可視化 21

- 1 クラスタリング解析の目的
- 2 前準備 (変動遺伝子抽出結果の加工)
- 3 フリーツールを用いた階層クラスタリング解析
- 4 クラスタの分類とデータの可視化

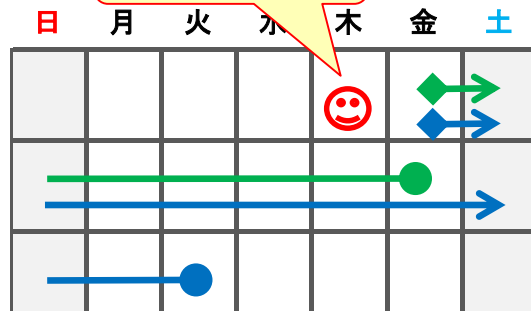
※データ解析ガイドも納品いたします。
Excelファイルでの統計検定、フリーツールを使用したpathway解析、クラスタリング解析手法をご紹介します。

ご依頼方法

オンライン注文にてご依頼ください。オプションにて「**短納期**」を選択ください。

- 対応サンプルは**total RNAのみ**となります。必ず事前に濃度、純度を測定して、正確な値を入力ください。微量増幅のオプションも対応していません。
- 入力するサンプル名称とチューブ記載名称を一致させてください。また、サンプル名称は10文字以内で登録ください。
- 納品形態は**WEB納品のみ**となり、CD納品は別途有償となります。お問合せください。
- 詳細は弊社ウェブサイトをご覧ください。ご依頼前に必ず注意事項もご確認ください。

前日の15時までに
オンライン注文



→ Human Genome U133 Plus 2.0,
Mouse Genome 430 2.0 Array
→ Clariom S Array スケジュール例

- ◆ サンプル到着期限日(午前中必着)
- データ報告予定日

■ サンプル形態 (必須)

- Total RNA ○ 培養細胞 ○ 組織 ○ 血液

■ オプション 複数選択可

- 短納期 (最短納期5~7営業日)
- RNA抽出
- 微量RNAの増幅解析 (RNA量が500 ng未満の場合)

オンライン注文時に、
ここをチェック!

【短納期解析 注意事項】 ※必ず確認の上、ご依頼ください。

- 本サービスは、毎週金曜日に解析開始するサービスとなります。
- オンライン注文はその週の木曜日の15時までに必要情報を入力ください。15時以降の注文の場合は、翌週金曜日の解析開始になります。金曜日が祝日の場合は、前日の木曜日がサンプル到着期限日、その前日の水曜日がオンライン注文入力期限です。
- 解析期間中に祝日を挟む場合には+2営業日となります。
- **RNA品質検定は、簡易的な内容となります。** 吸光定量や有機溶媒の混入などの純度の検定は行いません。
- **RNA品質検定結果の報告およびデータ納品は行いません。**
- 短納期サービスでは、サンプル返却は実施いたしません。必要サンプル分を取り分けてご送付ください。
- 品質検定で問題があった場合には、解析の進め方をご相談いたします。その場合は納期も変更になります。
- 混雑時は納期が延びる場合がございます。またサンプル到着順の対応となります。

※本チラシに記載された社名および製品名は、特に記載がなくても各社の商標または登録商標です。

※表示価格はすべて税別です。

2018年9月作成G

タカラバイオ株式会社

■ 受託サービスに関するお問い合わせ

滋賀県草津市野路東七丁目4番38号 〒525-0058
TEL 077-565-6999

Website <http://catalog.takara-bio.co.jp/jutaku/>

取扱店