

ナノトラップ®Easy

— 卵 牛乳 小麦 えび・かに 大豆 —

**簡単・迅速にこだわったライン洗浄確認専用キット！
現場で、誰でも、アレルギー検査ができます！**

- ふき取り液、設備洗浄後のすすぎ水をそのまま滴下するだけで検査できます。
食品製造設備の食物アレルギー検査に最適です。
- 感度は特定原材料等総タンパク質0.5ppmです。
- 10分で結果が得られます。
- 無駄なく使い切れる10本入りです。
- お求めやすい価格を実現しました。



製品のラインアップ

品名	製品コード
ナノトラップ®Easy卵	M2211
ナノトラップ®Easy牛乳	M2212
ナノトラップ®Easy小麦	M2213
ナノトラップ®Easyえび・かに	M2217
ナノトラップ®Easy大豆	M2216



- ・ 綿棒、チューブ等ふき取りに必要な器具は別途ご購入ください。
- ・ 食品原料および加工食品のアレルギー検査には、ナノトラップ®Pro IIをご使用ください。

ナノトラップ®Easyは**製造ラインの清浄度確認検査**に最適です

ライン洗浄基準の
作成に

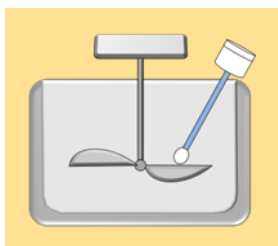
ライン切替時の
点検に



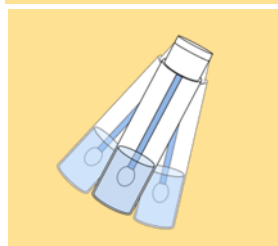
検査手順

ふき取り液の場合

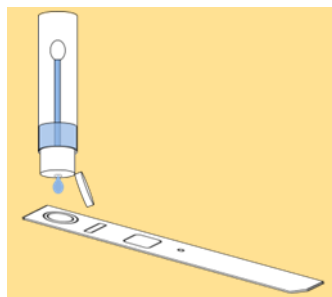
検査箇所の
ふき取り



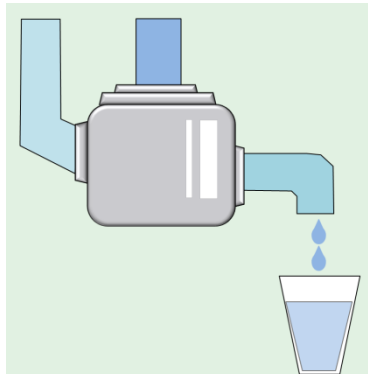
懸濁



200 μ L滴下



設備洗浄後のすすぎ水の場合

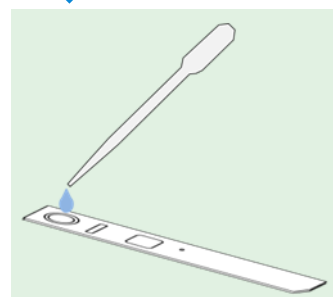


すすぎ水
採取



これだけで、
準備完了です。

200 μ L滴下

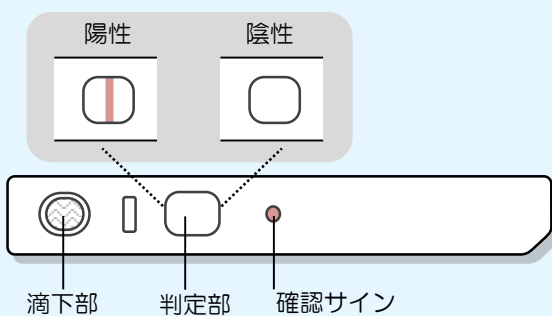


わずか **10分** で
アレルギーを検出

- ・確認サインが赤く色づいていることを確認
- ・判定部のラインの有無を目視で確認

陽性	判定部に赤紫色の線が1本認められる
陰性	判定部に赤紫色の線が認められない

※詳細は取扱説明書をご覧ください。



ナトラップ[®] Easy (10本入)

希望小売価格 (税抜) **12,000円**

製造元



株式会社森永生科学研究所

横浜市金沢区幸浦2-1-16 〒236-0003
 TEL: 045-791-7674(営業部)
 045-279-8214(テクニカルサポート)
 URL: <http://www.miobs.com>
 E-mail: info_miobs@morinaga.co.jp

お問合せ

タカラバイオ株式会社

東京支店 TEL 03-3271-8553 FAX 03-3271-7282
 関西支店 TEL 077-565-6969 FAX 077-565-6995
 テクニカルサポートライン
 TEL 077-565-6999 FA 077-565-6995
 Website <http://www.takara-bio.co.jp> 2020.02 (5.0)