

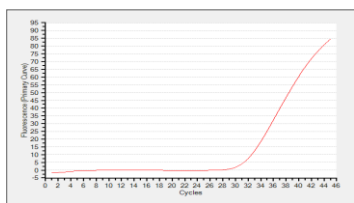
ノロウイルス(GI/GII)遺伝子定量キット(内在性コントロール)

本製品は、ノロウイルスのGI遺伝子とGII遺伝子を検出対象とし、さらにヒト腸内で優勢な菌種である*Bacteroides*属の16S rRNAを内在性コントロール(Endogenous Control: EC)として検出します。これにより、ヒト糞便由来検体の添加有無を客観的に判別することが可能です。

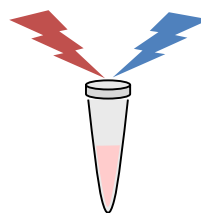
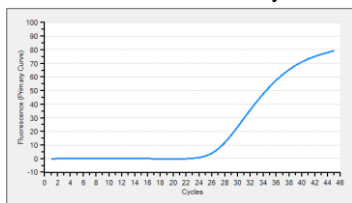
	製品名		容量	製品コード	価格(税別)
qPCRキット	Norovirus (GI/GII) Typing Kit (Endogenous Control)	New	100回	RC160A	¥253,000
陽性コントロール (ノロウイルス検出用)	Norovirus (GI/GII) Positive Control DNA		各50 µl	RR251A	¥39,000
陽性コントロール (内在性コントロール検出用)	Endogenous Control DNA for stool	New	100 µl	RC166A	¥64,000

◆ 1反応でノロウイルスGIまたはGII遺伝子と内在性コントロールを同時に検出

ノロウイルスGIまたはGII遺伝子 (FAM)



内在性コントロール (Cy5)



◆ 内在性コントロールにより、便検体の添加有無を客観的に判別可能

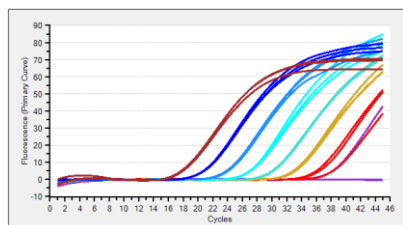
ヒト腸内で優勢な菌種である*Bacteroides*属の16S rRNAを検出することで、便検体が問題なく添加されたかどうかを客観的に確認することができます。

◆ 病原体検出マニュアルに記載されたプライマー・プローブ配列により、ノロウイルスGIまたはGII遺伝子を定量

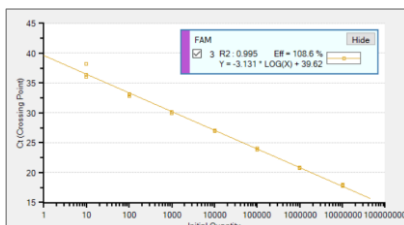
国立感染症研究所「病原体検出マニュアル ノロウイルス(第1版)令和元年6月」と同じ塩基配列のGI検出用およびGII検出用プライマーならびにプローブを使用しています。

検量線作成の例

増幅曲線



検量線



Norovirus (GI/GII) Typing Kit (Endogenous Control) (製品コード RC160A)とNorovirus (GI/GII) Positive Control DNA (製品コード RR251A)を使用し、GI Positive Control DNA 1 ~ 10⁷ コピーを鋳型として n = 3 で反応を実施し、10 ~ 10⁷ コピーの範囲で検量線を作成した例を示します。

(Thermal Cycler Dice Real Time System IV を使用)

◆ PCR増幅産物のキャリーオーバーによる偽陽性を防止

<操作フロー>



製品の内容

Norovirus (GI/GII) Typing Kit (Endogenous Control)
(製品コード RC160A)

- RT Enzyme Mix NV-EC
- Probe qPCR Mix NV-EC
- Primer/Probe Mix GI-EC
- Primer/Probe Mix GII-EC
- ROX Reference Dye II
- H₂O



Norovirus (GI/GII) Positive Control DNA (製品コード RR251A)

- GI Positive Control DNA
- GII Positive Control DNA
- PC Dilution Buffer



Endogenous Control DNA for stool (製品コード RC166A)

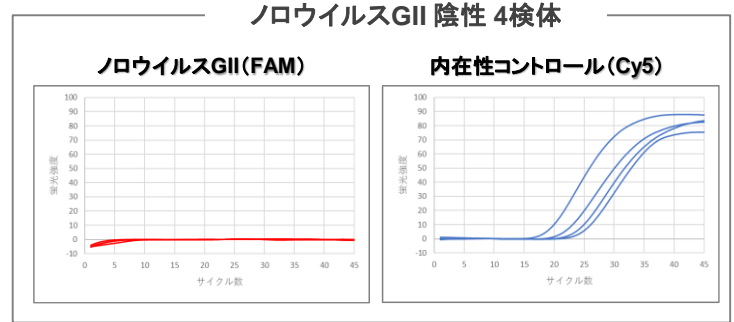
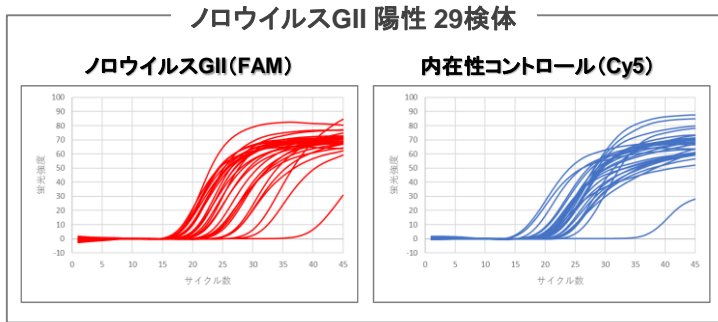
- Endogenous Control DNA 1



ノロウイルス(GI/GII)遺伝子定量キット(内在性コントロール)

◆ Norovirus (GI/GII) Typing Kit (Endogenous Control) (製品コード RC160A)による実検体評価結果

ノロウイルス陽性/陰性検体(10%便懸濁液)より精製した核酸を用いて、本キットによりノロウイルス遺伝子および内在性コントロールのマルチプレックスPCRによる検出を行った。
その結果、ノロウイルス陽性/陰性検体に依らず、概ね安定してノロウイルス遺伝子および内在性コントロールの両方を同時に検出できた。



(第44回 日本食品微生物学会学術総会 優秀発表賞受賞 口頭発表 演題名: D-2-3「ノロウイルス検便検査(リアルタイムRT-PCR法)において試験成立を担保する新規内在性コントロールの開発」の発表資料より抜粋改変)

ヒト糞便検体用の内在性コントロール検出キット

製品名	容量	製品コード	価格(税別)
Endogenous Control qPCR Kit for stool New	100回	RC165A	¥173,000
Endogenous Control DNA for stool New	100 µl	RC166A	¥64,000



- ◆ ヒト糞便検体用の内在性コントロールとして **Bacteroides** 属の **16S rRNA** 領域を採用
ヒト腸内で優勢な菌種である *Bacteroides* 属の 16S rRNA を検出し、糞便検体が問題なく添加されたかどうかを客観的に確認することができます。
- ◆ 核酸抽出からリアルタイムPCRまでの操作が適切に行われたかを確認可能
本製品はお手元の対象病原体検出用リアルタイムPCR試薬と併せて使用します。
- ◆ PCR増幅産物のキャリーオーバーによる偽陽性を防止

<キットの内容>

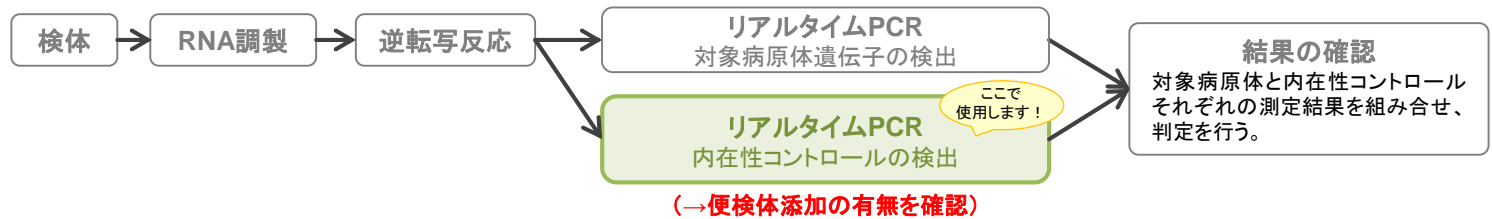
Endogenous Control qPCR Kit for stool (製品コード RC165A)

- Probe qPCR Mix EC
- Primer/Probe Mix EC
- ROX Reference Dye II
- H₂O

Endogenous Control DNA for stool (製品コード RC166A)

- Endogenous Control DNA 1

<操作フロー>



- ・本チラシで紹介した製品はすべて研究用として販売しております。ヒト、動物への医療、臨床診断用には使用しないようご注意ください。また、食品、化粧品、家庭用品等として使用しないでください。
- ・タカラバイオの承認を得ずに製品の再販・譲渡、再販・譲渡のための改変、商用製品の製造に使用することは禁止されています。
- ・ライセンスなどに関する最新の情報は弊社ウェブサイトをご覧ください。
- ・本チラシに記載されている会社名および商品名などは、各社の商号、または登録済みもしくは未登録の商標であり、これらは各所有者に帰属します。
- ・本チラシ記載の価格は2024年10月9日現在の希望小売価格です。価格に消費税は含まれておりません。

2024年10月作成N

タカラバイオ株式会社

営業部(東京) TEL 03-3271-8553 FAX 03-3271-7282
営業部(本社) TEL 077-565-6969 FAX 077-565-6995
テクニカルサポートライン TEL 077-565-6999 FAX 077-565-6995
Website <https://www.takara-bio.co.jp>
公式X @Takara_Bio_JP / https://x.com/Takara_Bio_JP

取扱店