

空間プロテオーム解析 & シングルセル解析

ディスカウントキャンペーン！

2026.1.9.Fri ▶ 2026.3.31.Tue

Hyperionを用いた

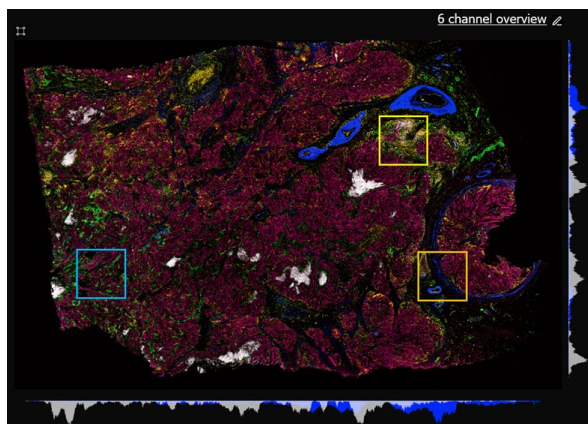
空間プロテオーム解析 (Spatial Proteomics)

先着**10**名様！

38万円～ (税別)

仕様

パネル: Human Immuno-Oncology IMC Panel
ROI: 1 x 1 mm～



■ 空間プロテオーム解析の特長

- ✓ **40種類以上のタンパク質マーカー**での空間解析
- ✓ **Xenium In Situ**の解析後スライドで
RNAとタンパク質の両方を解析することが可能！
- ✓ **凍結組織**や**FFPEブロック**からの受託も可能

供与検体 凍結組織または凍結切片スライド
FFPEブロック または FFPEスライド
Xenium専用スライド
※スライドは薄切後速やかに送付ください。

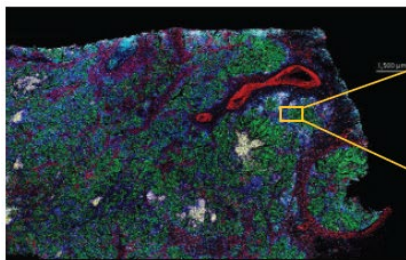
納品物 MCD形式ファイル:
MCD ViewerやMCD Smart Viewerで可視化可能
TIFF形式ファイル:
Xenium Explorerで可視化可能

納期 別途ご相談

※XeniumはFFPEのみ対応。

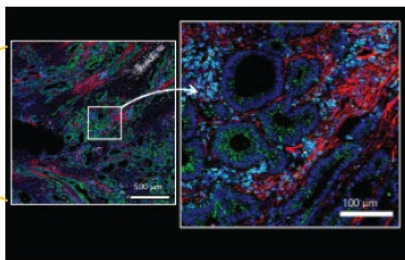
※Xeniumからご依頼の場合は、Xenium解析費用を別途追加。

★ Hyperion XTi Imaging System による解析の特長



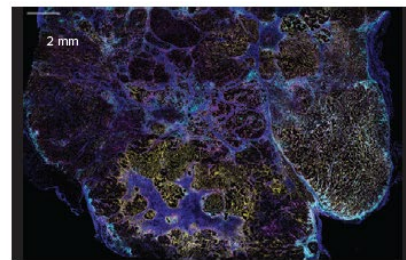
① Previewモード

組織スライド全体の粗画像を数十分で取得し納品。ROIと測定モードを指定



② Cellモード

1～10 mm四方のROIに対し、セルレベルの解像度(1 μm)でデータ取得



③ Tissueモード

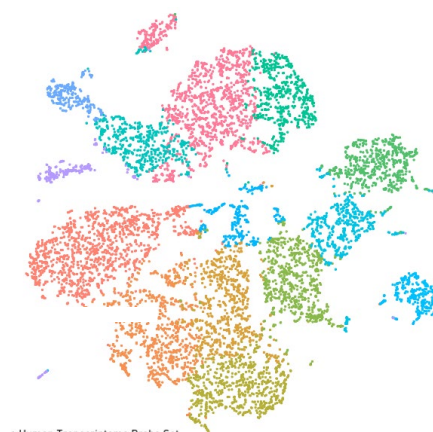
組織スライド全体の画像を5 μmの解像度で取得

シングルセル解析(相乗り) (Chromium Single Cell)

先着 6 名様!

28万円／検体 (税別)

※ドライシッパーを弊社で手配する場合、別途追加で費用をいただきます。



■ シングルセル解析の特長

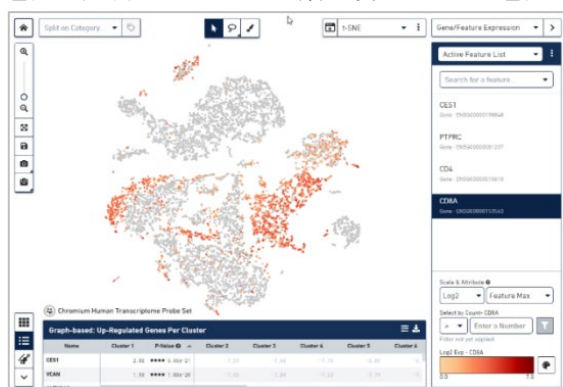
- ✓ GEM-X Flex 16plex(10x Genomics社)を用いた相乗り解析
- ✓ 1名様2検体まで (3検体以上の場合は、ご相談ください。)
- ✓ 対象はヒト凍結組織のみ

供与検体	凍結組織
生物種	ヒト
納期	別途ご相談
納品物	作業報告書、シーケンスデータ(fastq)、Cell Ranger解析結果

※取得目安は約3,000細胞ですが、保証値ではありません。

★ 納品データ例

遺伝子発現プロファイルの類似度とマーカー遺伝子の発現量の可視化



クラスター間で特徴的な遺伝子の抽出

Name	Cluster 1	Cluster 2	Cluster 3	Cluster 4	Cluster 5	Cluster 6
CES1	2.88 **** 6.65e-21	-1.85	-1.85	-1.75	-1.85	-1.85
VCAN	1.99 **** 1.89e-20	-1.46	-1.84	-1.53	-1.74	-1.74
ALDH1A1	2.85 **** 1.12e-20	-1.87	-1.73	-1.84	-1.85	-1.85
S100A12	2.88 **** 1.99e-20	-1.85	-1.85	-1.52	-1.23	-1.23
S100A8	1.97 **** 4.26e-20	-1.76	-1.76	-1.55	-1.55	-1.55

クラスター間で特徴的な遺伝子の可視化



お申込み・お問い合わせはこちら

<https://www.takara-bio.co.jp/research/support/jutaku/>



・ライセンスなどに関する最新の情報は弊社ウェブサイトをご覧ください。
 ・本チラシに記載されている会社名および商品名などは、各社の商号、または登録済みもしくは未登録の商標であり、これらは各所有者に帰属します。
 ・本チラシ記載の価格は2026年1月9日現在の希望小売価格です。価格に消費税は含まれておりません。

2026年1月作成N

タカラバイオ株式会社

■ 受託サービスに関するお問い合わせ

滋賀県草津市野路東七丁目4番38号 〒525-0058

TEL 077-565-6999

Website <https://catalog.takara-bio.co.jp/jutaku/>



取扱店