

試薬を加えて加熱するだけ！ DNA簡易抽出にはこれ！

MightyPrep reagent for DNA

MightyPrep reagent for DNAは、マウス尾などの動物組織や植物組織、血液、加工食品、土壌、菌体等から、簡便に高収量でPCRの鋳型DNAを調製するための試薬です。試料にこの試薬を添加し、95℃でインキュベーションするだけの簡単操作で、PCRに使用可能なDNA抽出液を調製できます。

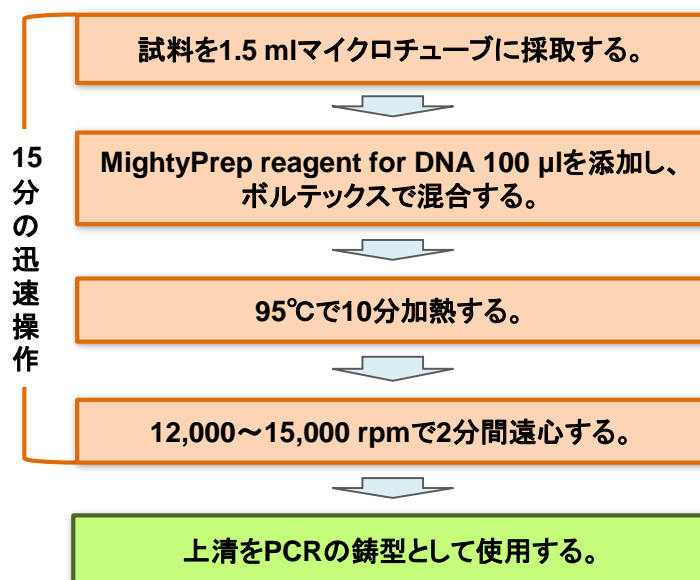
特長

- ◆ 試薬(**MightyPrep reagent for DNA**)を添加、95℃ 10分の加熱だけでDNAを簡易抽出
- ◆ 添加する試薬は1種類のみ！ そのまま使用できます。
- ◆ **MightyAmp™ DNA Polymerase Ver.3**や**Tks Gflex™ DNA Polymerase**と組み合わせることで、広範な試料からのPCRが可能

that's
GOOD
science!

	MightyPrep reagent for DNA
原理	熱抽出
サンプル量 (本試薬100 µlあたり)	<ul style="list-style-type: none"> ・血液 2~20 µl ・マウス尾 1~2 mm ・植物 1~10 mm² ・土壌 ~0.5 mg など
適用可能な細菌、酵母	グラム陰性菌 ・ <i>Salmonella enterica</i> var. Enteritidis ・ <i>Escherichia coli</i> グラム陽性菌 ・ <i>Enterococcus faecalis</i> ・ <i>Bacillus subtilis</i> ・ <i>Staphylococcus aureus</i> 酵母 ・ <i>Candida boidinii</i> ・ <i>Candida tropicalis</i> ・ <i>Saccharomyces cerevisiae</i> など
作業時間	~15分

操作フロー



【製品概要】

製品名	容量	製品コード	価格
MightyPrep reagent for DNA	20 ml	9182	¥15,000

【関連製品】

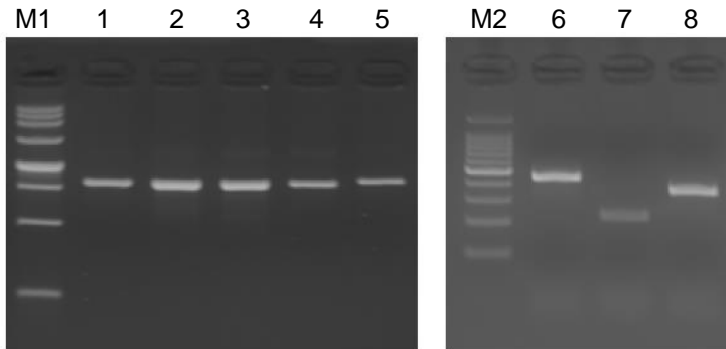
製品名	容量	製品コード	価格
MightyAmp™ DNA Polymerase Ver.3	250 U	R076A	¥35,000
	1,000 U	R076B	¥111,000
Tks Gflex™ DNA Polymerase	250 U	R060A	¥32,000
	1,000 U	R060B	¥104,000

※表示価格はすべて税別です。

実験例

A. 各種微生物からのDNA抽出

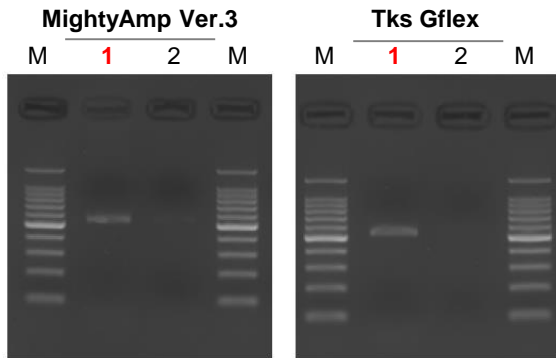
プレート培養した各種微生物(細菌5種、真菌3種)のコロニーから、本製品(MightyPrep reagent for DNA)を用いてDNA抽出液を調製し、微生物推定解析用のBacterial 16S rDNA PCR Kit Fast (800) (製品コード RR182A)またはFungal rDNA (ITS1) PCR Kit Fast (製品コード RR183A)を用いてPCR増幅を行った。試験に供したすべての微生物で良好に増幅産物が得られた。



- M1: 250 bp DNA Ladder
- 1: *Salmonella enterica* var. Enteritidis
- 2: *Bacillus subtilis*
- 3: *Enterococcus faecalis*
- 4: *Staphylococcus aureus*
- 5: *Escherichia coli*
- M2: 100 bp DNA Ladder
- 6: *Candida boidinii*
- 7: *Candida tropicalis*
- 8: *Saccharomyces cerevisiae*

B. マウス尾からのDNA抽出

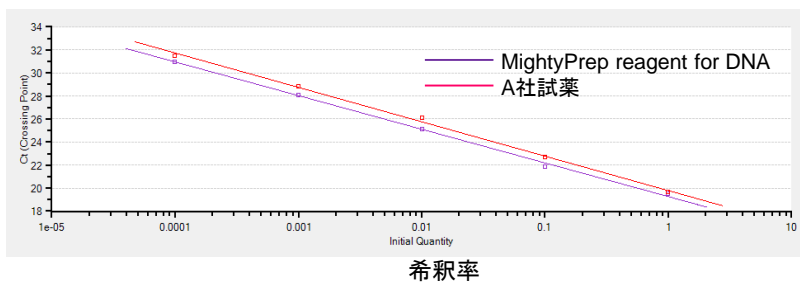
マウス尾2 mmから本製品およびA社試薬を用いてDNA抽出液を調製し、MightyAmp™ DNA Polymerase Ver.3 (製品コード R076A)、またはTks Gflex™ DNA Polymerase (製品コード R060A)でPCR検出を行った。MightyPrep reagent for DNAを使用した場合は、両酵素で良好なPCRが可能だった。



- M: 100 bp DNA Ladder
 - 1: **MightyPrep reagent for DNAで抽出**
 - 2: A社試薬で抽出
- (弊社比較データ)

C. 牛乳中のサルモネラ菌DNAの抽出

Salmonella enterica var. Enteritidisの菌体懸濁液を牛乳で希釈した試料より、本製品およびA社試薬を用いてDNA抽出液を調製し、CycleavePCR® *Salmonella* Detection Kit Ver.2.0 (製品コード CY205)を用いてサルモネラ菌を検出した。MightyPrep reagent for DNAを使用した場合、A社試薬を用いた場合よりCt値が低くなり良好な検出ができた。



DNA抽出試薬	Ct値	
	MightyPrep reagent for DNA	A社試薬
原液	19.5	19.65
1/10希釈液	21.85	22.7
1/100希釈液	25.1	26.08
1/1000希釈液	28.11	28.85
1/10000希釈液	30.99	31.52

(弊社比較データ)

・本チラシで紹介した製品はすべて研究用として販売しております。ヒト、動物への医療、臨床診断用には使用しないようご注意ください。また、食品、化粧品、家庭用品等として使用しないでください。 ・タカラバイオの承認を得ずに製品の再販・譲渡、再販・譲渡のための改変、商用製品の製造に使用することは禁止されています。 ・本チラシに記載された社名および製品名は、特に記載がなくても各社の商標または登録商標です。 ・ライセンス情報については弊社ウェブサイトにてご確認ください。 ・本チラシ記載の価格は2020年9月14日現在の希望小売価格です。価格に消費税は含まれておりません。

2020年9月作成N

タカラバイオ株式会社

東京支店 TEL 03-3271-8553 FAX 03-3271-7282
 関西支店 TEL 077-565-6969 FAX 077-565-6995
 テクニカルサポートライン
 TEL 077-565-6999 FAX 077-565-6995
 Website <http://www.takara-bio.co.jp>
 Facebook <http://www.facebook.com/takarabio.jp/>

取扱店

