

TaKaRa Ex Premier DNA Polymerase

“TaKaRa Ex Taq”を凌駕する成功率、高い正確性、そして高い操作性を持つ**画期的なPCR酵素**が新登場！



★ PCR酵素へのご要望でよくお聞きするのが・・・

- ✓ サンプルによっていちいち使い分けたくない
- ✓ 増えることが一番大事だが、正確性も疎かにしたくない
- ✓ 簡単、手軽にパパッと使いたい

タカラバイオの答え、それが**3つの高**を持つ**TaKaRa Ex Premier**です



高成功率

GC/ATリッチ、長鎖、クルードなど難増幅サンプルも確実に増幅。サンプルを選びません

高正確性

優れた校正機能を持つα型酵素で高い正確性を保持。クローニング※にも安心してお使いいただけます

高操作性

プレミックスかつ-20℃で不凍のため、調製の手間を軽減。色素入りタイプは電気泳動にも便利です

※増幅産物は平滑末端になるため、そのままではTAクローニングにお使いになれません。

■ 製品リスト

※2021年10月19日よりご注文いただけますが、製品の出荷は11月1日からの予定です。

製品名	仕様	容量	製品コード	価格(税別)
TaKaRa Ex Premier DNA Polymerase	Dye-free 2X premix	40回	RR370S	¥8,000
		200回	RR370A	¥30,000
		800回	RR370B(A×4)	¥97,000
TaKaRa Ex Premier DNA Polymerase Dye plus	Dye-plus 2X premix	40回	RR371S	¥8,000
		200回	RR371A	¥30,000
		800回	RR371B(A×4)	¥97,000

無料お試しキャンペーン実施中

期間：2021年10月19日(火)～11月30日(火)

Ex Premier 40回用(RR370S or RR371S)を**無料**で1本ご提供(注)！

注：サンプル発送は11月1日からの予定です。

さらに特典

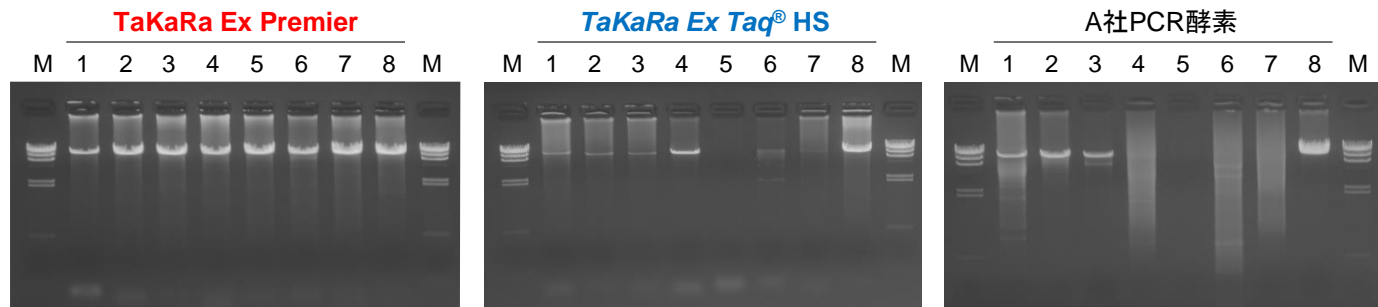
Ex Premier 200回用の
50%OFFディスカウント
クーポンプレゼント

In-Fusion Snap 10回用の
30%OFFディスカウント
クーポンプレゼント

★ お申込み方法や詳細は弊社ウェブサイトをご覧ください。

新製品 **TaKaRa Ex Premier DNA Polymerase** と従来品 **TaKaRa Ex Taq® Hot Start Version** (製品コード RR006A/B)、およびA社高正確・高成功率PCR酵素の性能を比較しました。 ※弊社比較データ

■ 長鎖(10 kb)増幅に対する成功率



鑄型: Human genomic DNA, 100 ng

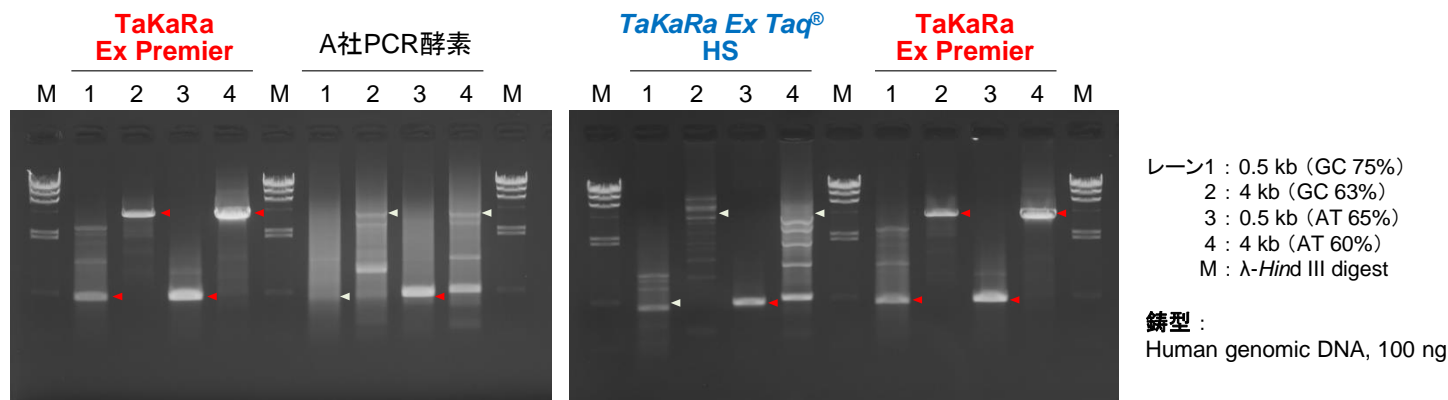
レーン1: HBB 2: TP53 3: BCL2 4: TFRC
 5: EGFR 6: FGFR 7: IRS1 8: DMD
 M: λ -Hind III digest

PCR条件: 各酵素の推奨条件

TaKaRa Ex PremierのPCR条件:
 94°C 1 min
 98°C 10 sec
 68°C 5 min (30 sec/kb) } 30 cycles

ヒトゲノムDNAを鑄型として、各種遺伝子領域(約10 kb)を各酵素の推奨条件で増幅しました。その結果、**新製品 TaKaRa Ex Premier**では**8種類全ての標的**で目的の増幅産物が得られ、従来品 **TaKaRa Ex Taq® HS**だけでなく、A社の高正確・高成功率酵素に比べても**高い成功率・特異性**を示しました。

■ GCリッチ/ATリッチターゲットに対する反応性



レーン1: 0.5 kb (GC 75%)
 2: 4 kb (GC 63%)
 3: 0.5 kb (AT 65%)
 4: 4 kb (AT 60%)
 M: λ -Hind III digest

鑄型: Human genomic DNA, 100 ng

PCR条件: 各酵素の推奨条件

TaKaRa Ex PremierのPCR条件:

0.5 kb標的(レーン1 & 3) 94°C 1 min 98°C 10 sec 55°C 15 sec 68°C 30 sec	} 30 cycles	4 kb標的(レーン2 & 4) 94°C 1 min 98°C 10 sec 68°C 2 min	} 30 cycles
---	-------------	---	-------------

極端なGC/ATリッチ領域は非特異的な増幅が生じやすい・上手く増幅がかからないなどの問題が生じることが知られていますが、**TaKaRa Ex Premier**はこれらのGC/ATリッチ標的に対して**優れた反応性**を示しました(◀: 特異的増幅)。一方、**TaKaRa Ex Taq® HS**やA社PCR酵素では非特異的な増幅が見られました(◁: 非特異的増幅)。

・本チラシで紹介した製品はすべて研究用として販売しております。ヒト、動物への医療、臨床診断用には使用しないようご注意ください。また、食品、化粧品、家庭用品等として使用しないでください。
 ・タカラバイオの承認を得ずに製品の再販・譲渡、再販・譲渡のための改変、商用製品の製造に使用することは禁止されています。
 ・ライセンス情報については弊社ウェブサイトにてご確認ください。 ・本チラシに記載された社名および製品名は、特に記載がなくても各社の商標または登録商標です。
 ・本チラシ記載の価格は2021年10月19日現在の希望小売価格です。価格に消費税は含まれておりません。 2021年10月作成G

タカラバイオ株式会社

首都圏支店・東日本支店・西日本支店 TEL 03-3271-8553
 関西支店・営業第2部 TEL 077-565-6969
 テクニカルサポートライン

TEL 077-565-6999 FAX 077-565-6995

Website <https://www.takara-bio.co.jp>

Facebook <https://www.facebook.com/takarabio.jp>

取扱店