

EpiXplore™ Meth-Seq DNA Enrichment Kit

カテゴリー： 次世代シーケンス(NGS)

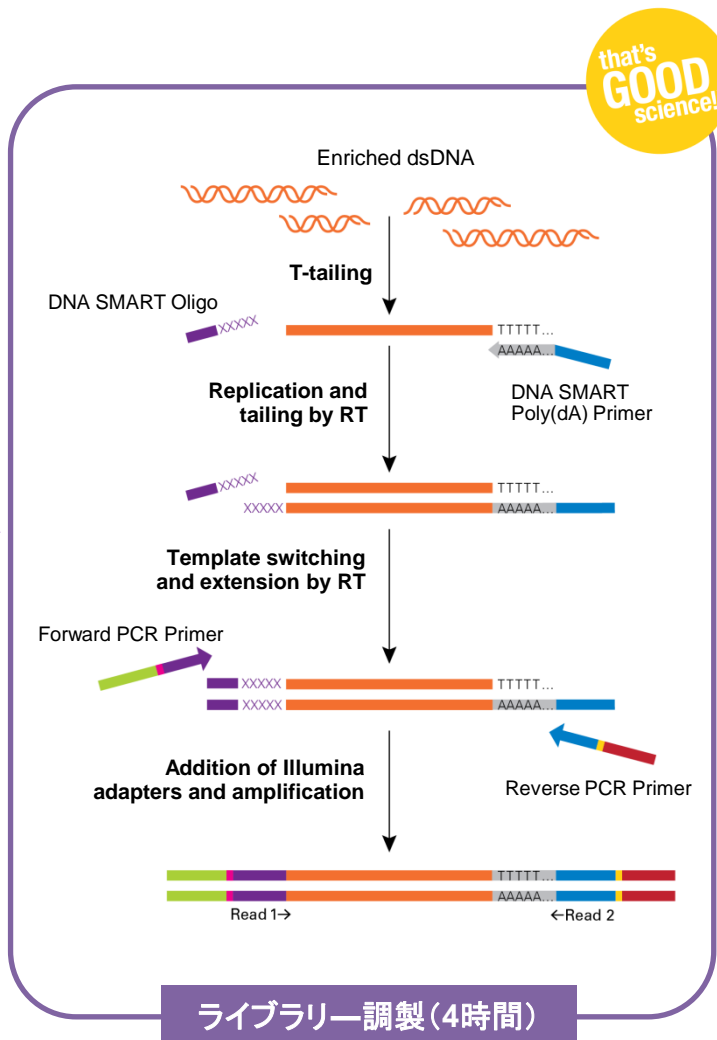
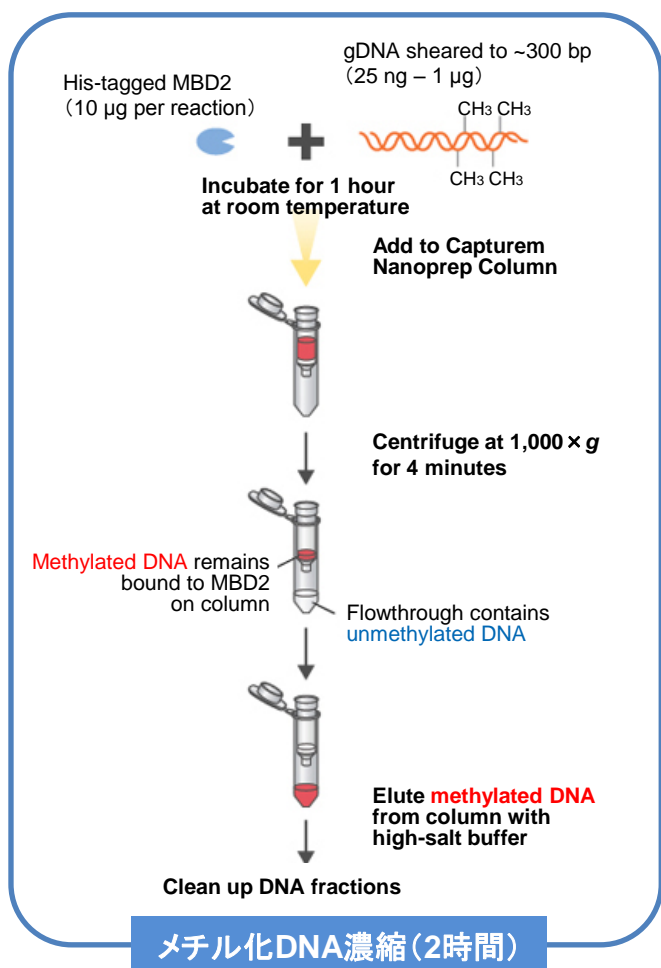
メチル化DNA／非メチル化DNAの分離・濃縮 & ライブラリー調製キット がオールインワン
濃縮からライブラリー調製までわずか6時間

迅速・簡便に網羅的なDNAメチル化領域の解析(Methyl-seq)が可能です！

◆ 特長 ◆

- ✓ 25 ng ~ 1 µgのゲノムDNAからメチル化DNAライブラリー調製が可能
- ✓ ライゲーションフリーのライブラリー調製(DNA SMART技術)により操作時間が他社製品の約半分
- ✓ Hisタグ融合MBD2タンパク質と次世代型メンブレン(Capturem™)でメチル化DNAをスピーディーに濃縮
- ✓ イルミナ社NGS用ライブラリーを調製

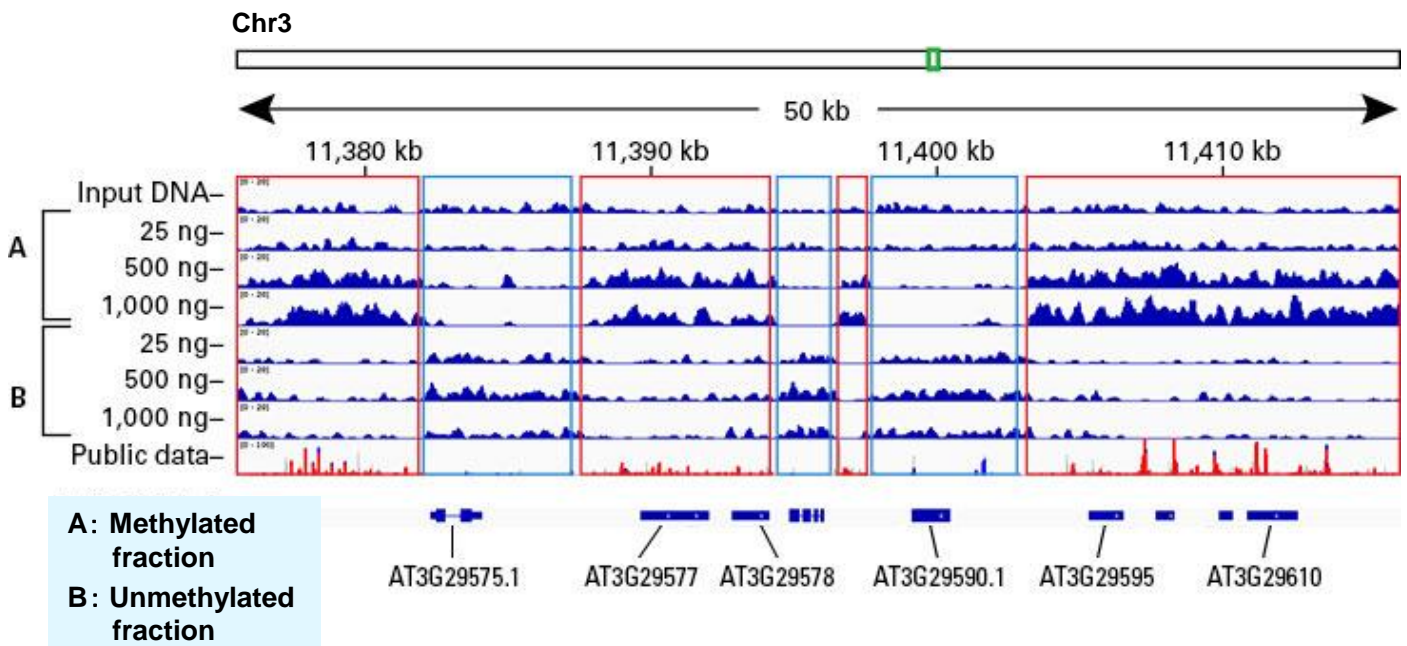
◆ ワークフロー ◆



製品名	容量	製品コード	価格(税別)
EpiXplore™ Meth-Seq DNA Enrichment Kit NEW	12回	635023	¥190,000

【注1】 磁気ビーズAMPure XPが別途必要です。【注2】 シーケンスを行う際にはサンプルにControl DNA(PhiX)を加えて解析してください。【注3】 インデックスの種類は12種類です。

◆ メチル化DNA画分と非メチル化DNA画分のマッピング結果の比較 ◆



25、500、1,000 ngの断片化済みシロイヌナズナgDNAから、本キットを用いてメチル化DNA画分(A)と非メチル化DNA画分(B)を濃縮後、それぞれの画分からライブラリーを作製してシーケンス解析を行った。コントロール(Input)として濃縮前の断片化済みgDNA 1 ngからもライブラリー作製、シーケンス解析を行った。

取得したデータから、Broad Instituteが提供するIGV(Integrative Genomics Viewer)を使用して、シロイヌナズナの3番染色体の特定領域(緑枠部分)に対して解析を行った。赤枠はメチル化領域、青枠は非メチル化領域を示す。公開されているバイサルファイトシーケンスデータ(GEO accession GSM980986; Stroud *et al.*, 2013)と比較したところ、メチル化パターンはPublic dataと良く一致していて、本キットでメチル化領域の解析が可能であることが示された。

◆ エピジェネティクス研究をサポートする関連製品 ◆

製品名	概要	容量	製品コード	価格(税別)
DNA SMART™ ChIP-Seq Kit-12	<ul style="list-style-type: none"> 操作時間は約4時間。 他社同タイプキットの半分程度 100 pgの微量ChIPサンプルからでもライブラリー調製が可能 	12回	634865	¥110,000
SMARTer® smRNA-Seq Kit for Illumina®	<ul style="list-style-type: none"> わずか1 ngのtotal RNAから正確で再現性の良いsmall RNA解析が可能 miRNA、piRNA、siRNA、snRNA、snoRNAの解析が可能 	12回	635029	¥143,000

・本チラシで紹介した製品はすべて研究用として販売しております。ヒト、動物への医療、臨床診断用には使用しないようご注意ください。また、食品、化粧品、家庭用品等として使用しないでください。

・タカラバイオの承認を得ずに製品の再販・譲渡、再販・譲渡のための改変、商用製品の製造に使用することは禁止されています。

・本チラシに記載された社名および製品名は、特に記載がなくても各社の商標または登録商標です。

・ライセンス情報については弊社ウェブサイトにてご確認ください。

・本チラシ記載の価格は2016年10月1日現在の希望小売価格です。価格に消費税は含まれておりません。

2016年10月作成G

タカラバイオ株式会社

東京支店 TEL 03-3271-8553 FAX 03-3271-7282

関西支店 TEL 077-565-6969 FAX 077-565-6995

テクニカルサポートライン

TEL 077-565-6999 FAX 077-565-6995

Website <http://www.takara-bio.co.jp>

Facebook <http://www.facebook.com/takarabio.jp>

取扱店