

超長鎖増幅が可能なPCR酵素

PrimeSTAR® LongSeq DNA Polymerase

世界最高レベルの高特異性で
超長鎖増幅 (50 kb) が可能な
High Fidelity PCR 酵素



超長鎖増幅

独自技術により
超長鎖増幅 (50 kb 以上) が可能

難配列増幅

GC/ATリッチなどの難配列も
長鎖増幅可能

高い特異性

高い特異性により非特異的増幅を
抑制し、長鎖のマルチプレックスPCR
反応を可能に

高い正確性

高い正確性も併せ持ち、
ロングリードシーケンスでの
鋳型増幅に最適

製品名	容量 (50 µl 反応系)	製品コード	価格 (税別)
PrimeSTAR® LongSeq DNA Polymerase	200回	R055A	¥41,000
	800回	R055B (A × 4)	¥121,000

◆ 製品内容 :

R055A (200回反応分) PrimeSTAR LongSeq Premix (2 ×) 1 ml × 5本
※プレミックス試薬です。

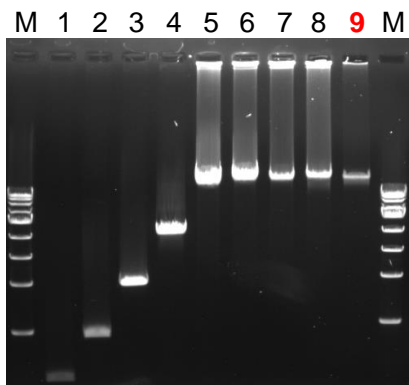
無料サンプル配布中!

40回用 (製品コード R055S) を無料サンプルとしてご用意しています。
お申込みは弊社販売店もしくは営業担当にお問い合わせください。



超長鎖(53 kb)まで特異性の高い増幅が可能

1. p53	0.5 kb	5. β -globin	15 kb	9. SLC30A9	53 kb
2. DCLRE1A	1 kb	6. β -globin	24 kb	M. 1 kb DNA Ladder	
3. DCLRE1A	2 kb	7. β -globin	30 kb	鑄型: ヒトゲノムDNA	
4. DCLRE1A	4 kb	8. HBB	40 kb	(100 ng/50 μ l 反応系)	

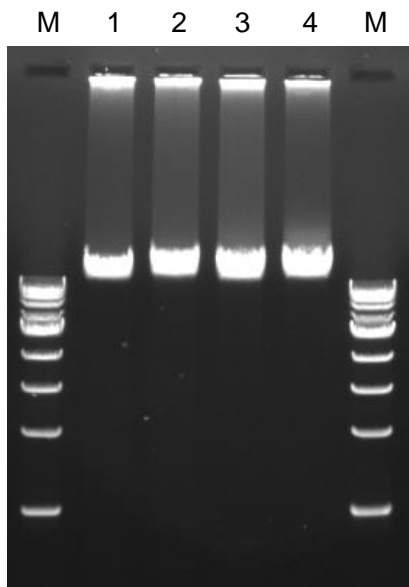


PCR条件:

94°C	1 min.	
↓		
98°C	10 sec.	} 30 cycles
55°C	15 sec.	
68°C	30 sec./kb	

PrimeSTAR® LongSeq DNA Polymeraseは優れた伸長性を有し、一般にHigh Fidelity PCR酵素では増幅しづらい長鎖の鑄型DNAにおいても、超長鎖(53 kb)まで特異性の高い増幅が可能です。

GCリッチ・ATリッチな鑄型も長鎖増幅が可能



1. 17 kb (GC含量 66%)
 2. 20 kb (GC含量 65%)
 3. 16 kb (AT含量 66%)
 4. 21 kb (AT含量 65%)
- M. 1 kb DNA Ladder
鑄型: ヒトゲノムDNA
(100 ng/50 μ l 反応系)

PCR条件:

94°C	1 min.	
↓		
98°C	10 sec.	} 30 cycles
68°C	30 sec./kb	

非特異的な増幅が起こりやすいGCリッチ・ATリッチな鑄型においても、PrimeSTAR® LongSeq DNA Polymeraseでは、特別なバッファーや反応条件を設定することなく長鎖増幅が可能です。

- ・本チラシで紹介した製品はすべて研究用として販売しております。ヒト、動物への医療、臨床診断用には使用しないようご注意ください。また、食品、化粧品、家庭用品等として使用しないでください。
- ・タカラバイオの承認を得ずに製品の再販・譲渡、再販・譲渡のための改変、商用製品の製造に使用することは禁止されています。
- ・本チラシに記載されている会社名および商品名などは、各社の商号、または登録済みもしくは未登録の商標であり、これらは各所有者に帰属します。
- ・ライセンスなどに関する最新の情報は弊社ウェブサイトをご覧ください。
- ・本チラシ記載の価格は2025年2月1日現在の希望小売価格です。価格に消費税は含まれておりません。

2025年2月作成G

タカラバイオ株式会社

営業部(東京) TEL 03-3271-8553 FAX 03-3271-7282
 営業部(本社) TEL 077-565-6969 FAX 077-565-6995
 テクニカルサポートライン TEL 077-565-6999 FAX 077-565-6995
 Website <https://www.takara-bio.co.jp>
 公式X @Takara_Bio_JP / https://x.com/Takara_Bio_JP

取扱店